

# BOLETÍN ESTADÍSTICO DE DELITOS

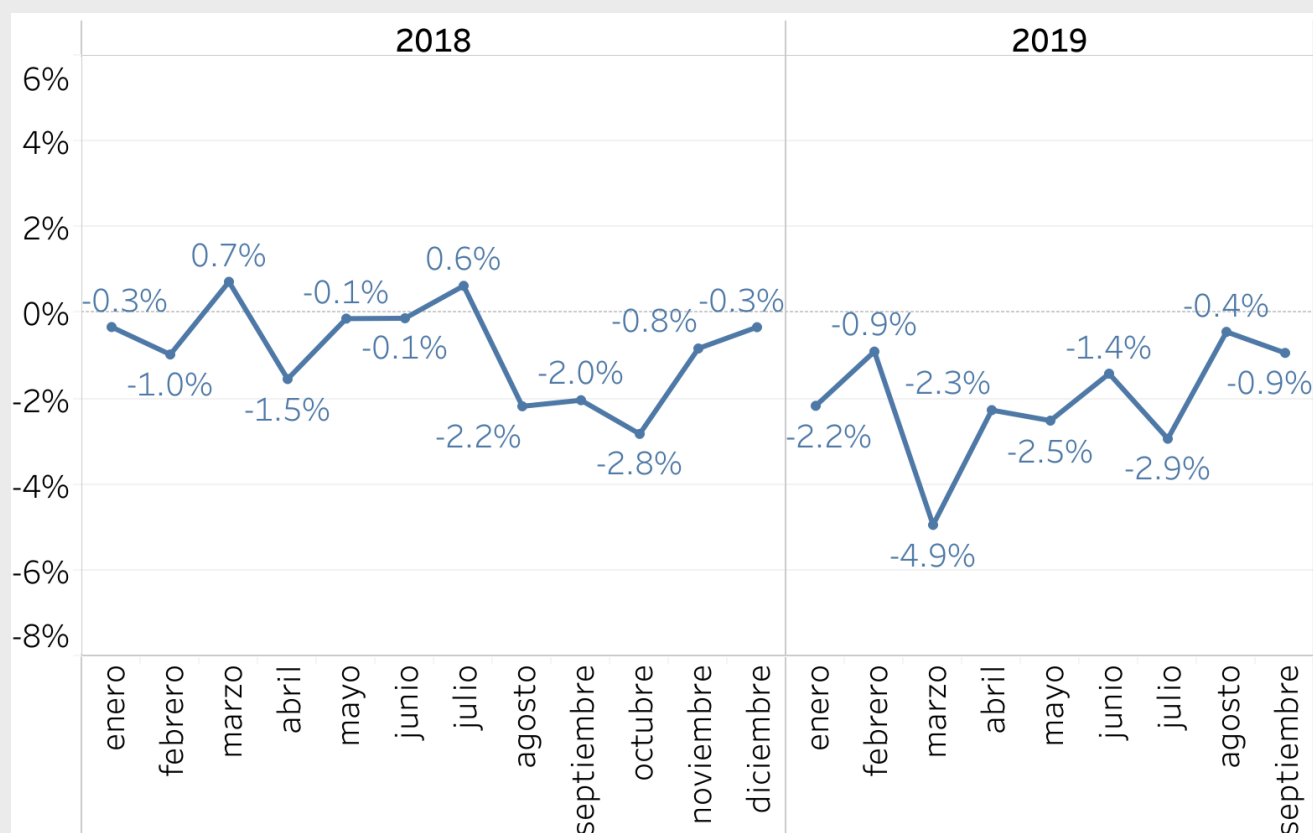
Índice de Denuncias de Delitos y reporte de los principales indicadores del delito en Guatemala actualizados a septiembre de 2019

## Índice de Denuncias de Delitos: disminuyó 0.9%

El Índice de Denuncias de Delitos (IDD) en septiembre de 2019 disminuyó 0.9% respecto a agosto. Esto significa que en conjunto, las tasas inter anuales de los delitos denunciados se redujeron. La baja en el IDD se debe a la reducción del Sub Índice de Delitos contra las Personas (SDPe). Ver Gráfica 2.

Gráfica 1

### ÍNDICE DE DENUNCIAS DE DELITOS



Fuente: CIEN, con base en datos de la PNC.

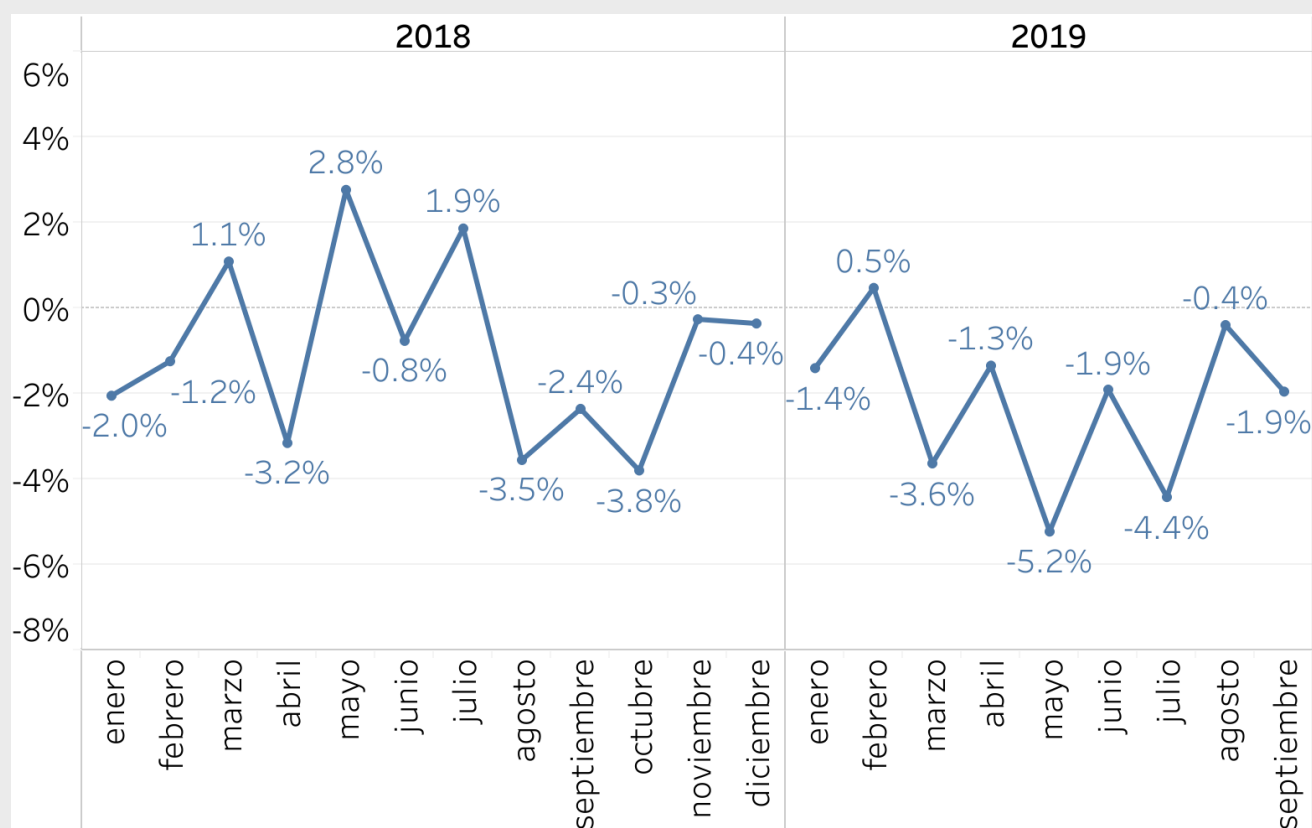
Gráfica disponible en: [https://public.tableau.com/views/IndiceDenunciasdeDelitos/CambiosIDD?:embed=y&:display\\_count=yes&publish=yes&:origin=viz\\_share\\_link](https://public.tableau.com/views/IndiceDenunciasdeDelitos/CambiosIDD?:embed=y&:display_count=yes&publish=yes&:origin=viz_share_link)

## Sub índice de Delitos contra las Personas: disminuyó 1.9%

El Sub índice de Delitos contra las Personas (SDPe) en septiembre de 2019 disminuyó 1.9% respecto a agosto. Esto significa que, en conjunto, hubo una reducción en las tasas de los delitos que componen este sub índice, principalmente por la reducción de la tasa de homicidios y lesionados. Ver Gráficas 4 y 7.

**Gráfica 2**

### SUB ÍNDICE DE DELITOS CONTRA LAS PERSONAS



Fuente: CIEN, con base en datos de la PNC.

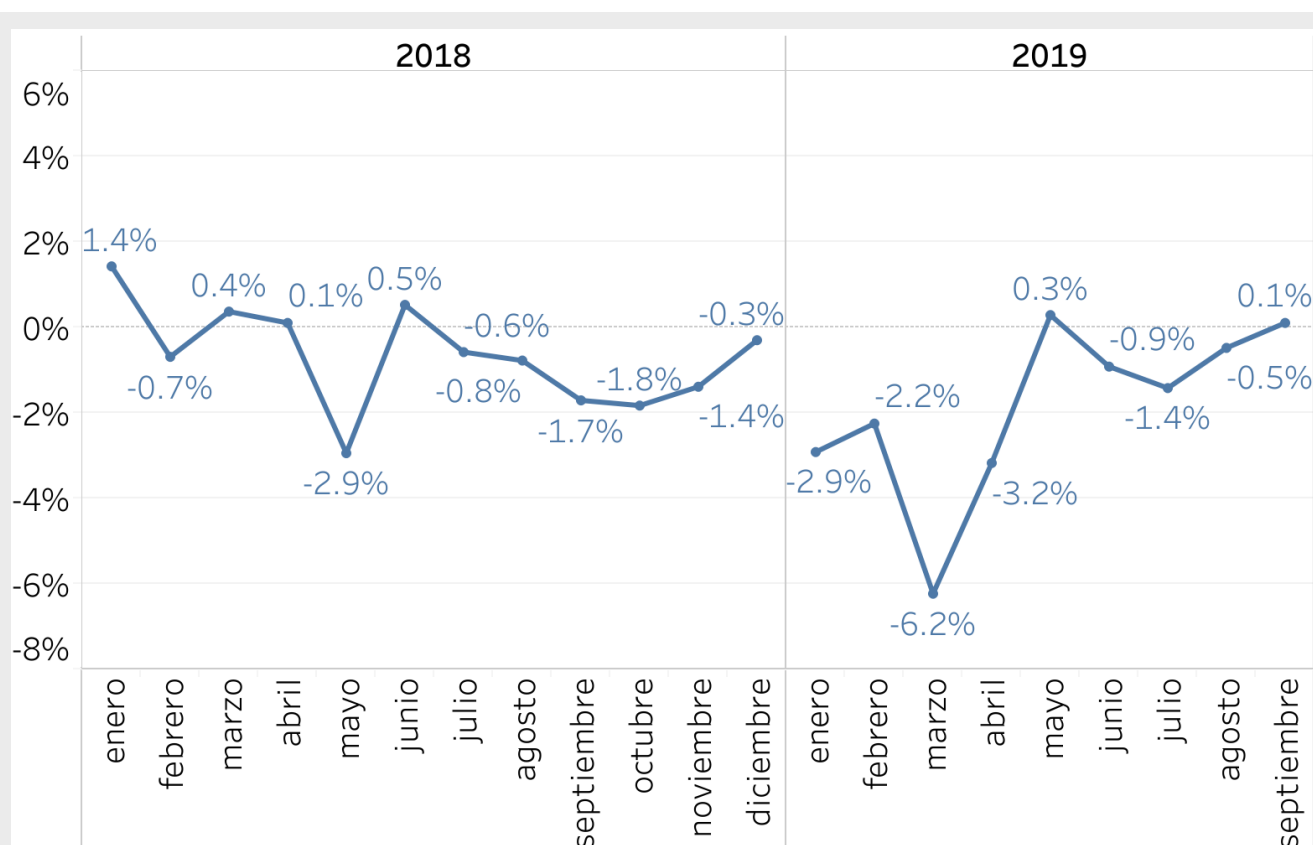
Gráfica disponible en: [https://public.tableau.com/views/IndiceDenunciasdeDelitos/CambiosSDPe?:embed=y&:display\\_count=yes&publish=yes&:origin=viz\\_share\\_link](https://public.tableau.com/views/IndiceDenunciasdeDelitos/CambiosSDPe?:embed=y&:display_count=yes&publish=yes&:origin=viz_share_link)

## Sub índice de Delitos contra la Propiedad: aumentó 0.1%

El Sub índice de Delitos contra la Propiedad (SDPro) en septiembre de 2019 aumentó 0.1% respecto a agosto. Esto significa que, en conjunto, hubo un aumento en las tasas de los delitos de este sub índice, principalmente por el aumento de la tasa de extorsiones. Ver Gráfica 8.

**Gráfica 3**

### SUB ÍNDICE DE DELITOS CONTRA LA PROPIEDAD



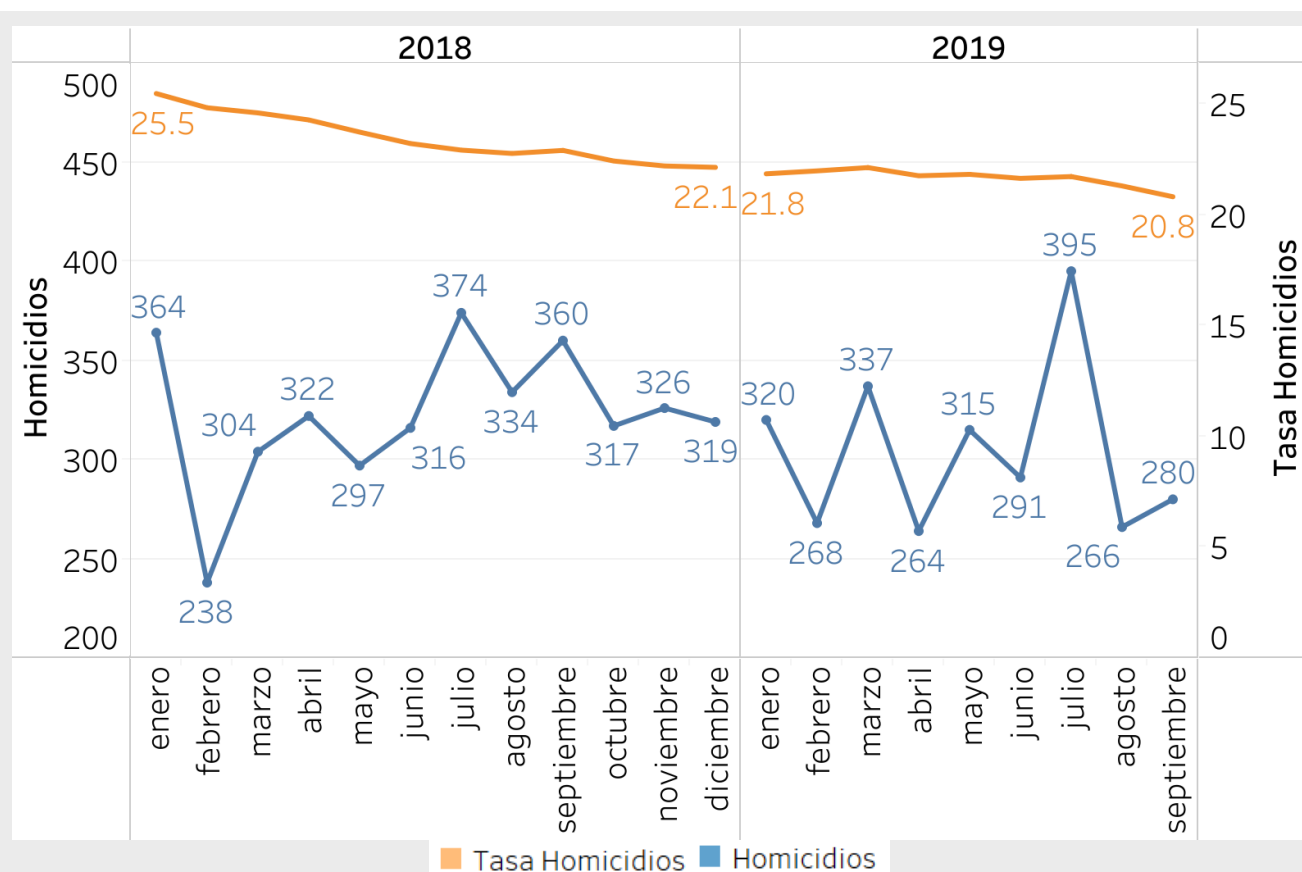
Fuente: CIEN, con base en datos de la PNC.

Gráfica disponible en: [https://public.tableau.com/views/IndiceDenunciasdeDelitos/CambiosSDPro?:embed=y&:display\\_count=yes&publish=yes&:origin=viz\\_share\\_link](https://public.tableau.com/views/IndiceDenunciasdeDelitos/CambiosSDPro?:embed=y&:display_count=yes&publish=yes&:origin=viz_share_link)

## DELITOS CONTRA LAS PERSONAS

**Cantidad y Tasa de homicidios: 280 y 20.8**

Según datos de la PNC, hubo 280 homicidios en los 30 días de septiembre. Esto significa un promedio de 9.3 homicidios diarios, cantidad superior a la registrada en agosto (8.6 diarios). La cantidad de homicidios se mantiene debajo de 300, y se observa una reducción sustancial en la tasa por segundo mes consecutivo. La tasa inter anual en septiembre de 2019 es de 20.8 homicidios por cada 100 mil habitantes.

**Gráfica 4****CANTIDAD Y TASA DE HOMICIDIOS**

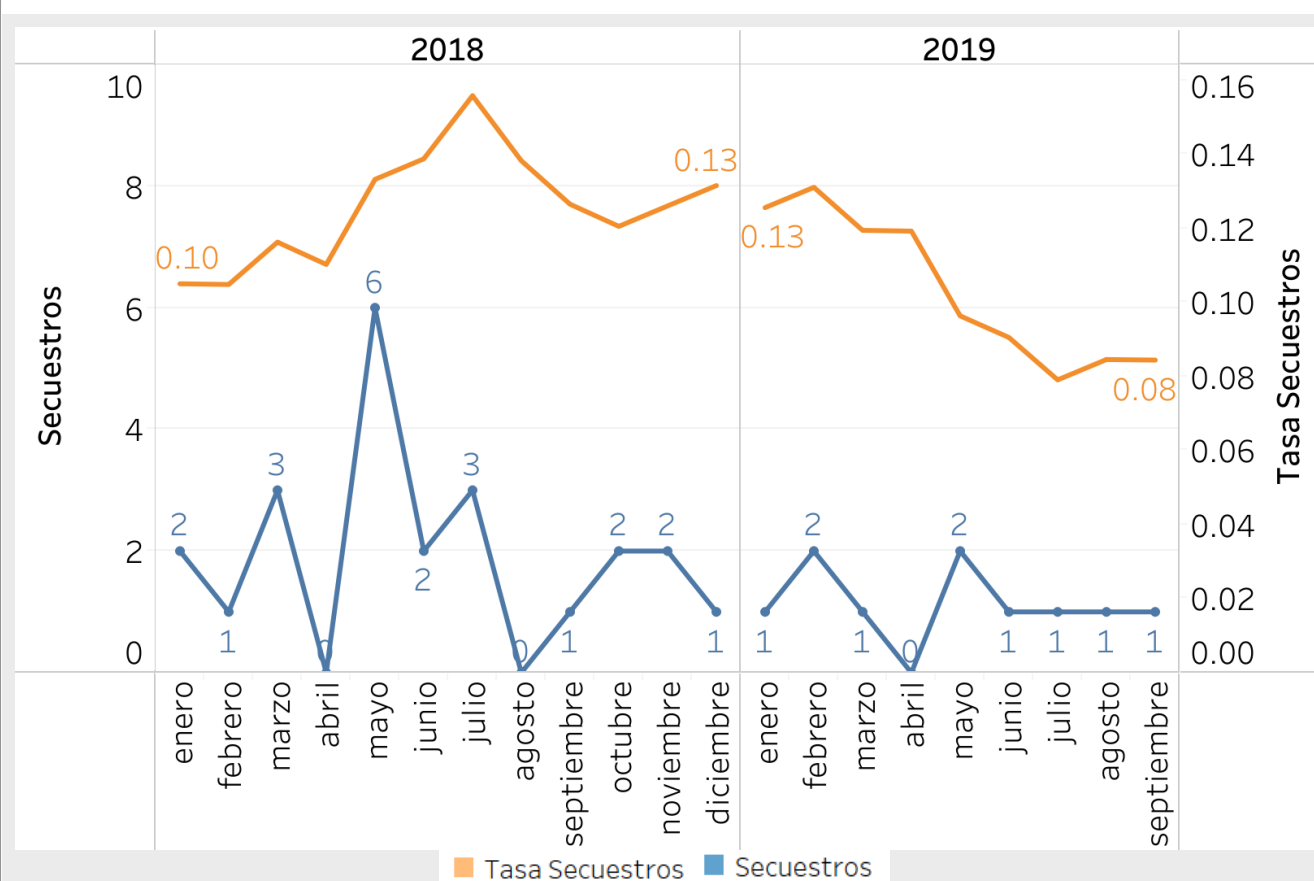
Fuente: CIEN, con base en datos de la PNC.

Gráfica disponible en: [https://public.tableau.com/views/IndiceDenunciasdeDelitos/Homicidios?:embed=y&:display\\_count=yes&publish=yes&:origin=viz\\_share\\_link](https://public.tableau.com/views/IndiceDenunciasdeDelitos/Homicidios?:embed=y&:display_count=yes&publish=yes&:origin=viz_share_link)

## DELITOS CONTRA LAS PERSONAS

**Cantidad y Tasa de secuestros: 1 y 0.08**

Según registros de la PNC, entre junio y septiembre de 2019 se ha reportado un secuestro en cada mes. La tasa inter anual en agosto es de 0.08 secuestros por cada 100 mil habitantes y se mantienen en el mismo nivel por segundo mes consecutivo.

**Gráfica 5****CANTIDAD Y TASA DE SECUESTROS**

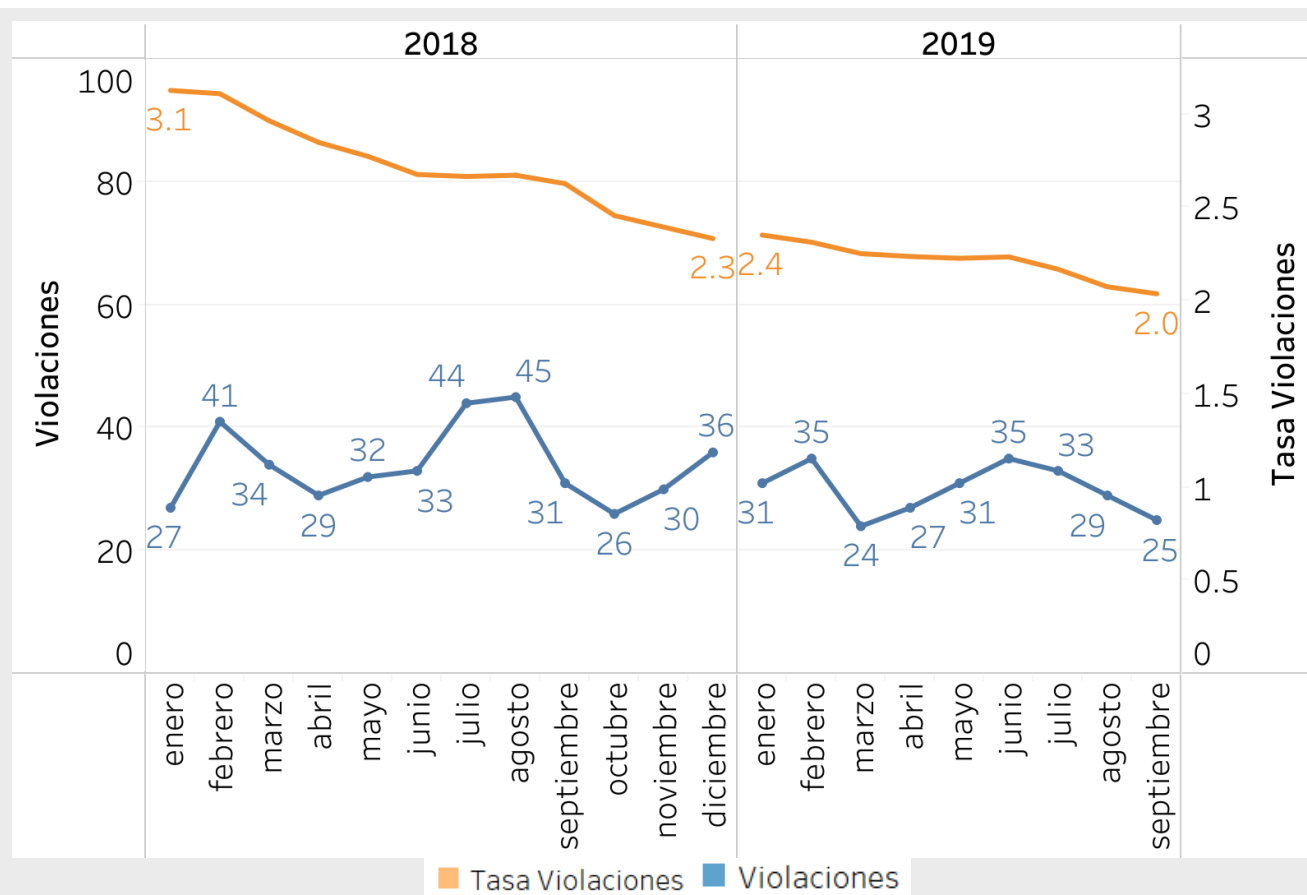
Fuente: CIEN, con base en datos de la PNC.

Gráfica disponible en: [https://public.tableau.com/views/IndiceDenunciasdeDelitos/Secuestros?:embed=y&:display\\_count=yes&publish=yes&:origin=viz\\_share\\_link](https://public.tableau.com/views/IndiceDenunciasdeDelitos/Secuestros?:embed=y&:display_count=yes&publish=yes&:origin=viz_share_link)

## DELITOS CONTRA LAS PERSONAS

**Cantidad y Tasa de violaciones: 25 y 2.0**

En septiembre, la PNC registró 25 denuncias por violación. La tasa inter anual de violaciones en septiembre de 2019 es de 2.0 por cada 100 mil habitantes y mantiene la tendencia hacia la baja.

**Gráfica 6****CANTIDAD Y TASA DE VIOLACIONES**

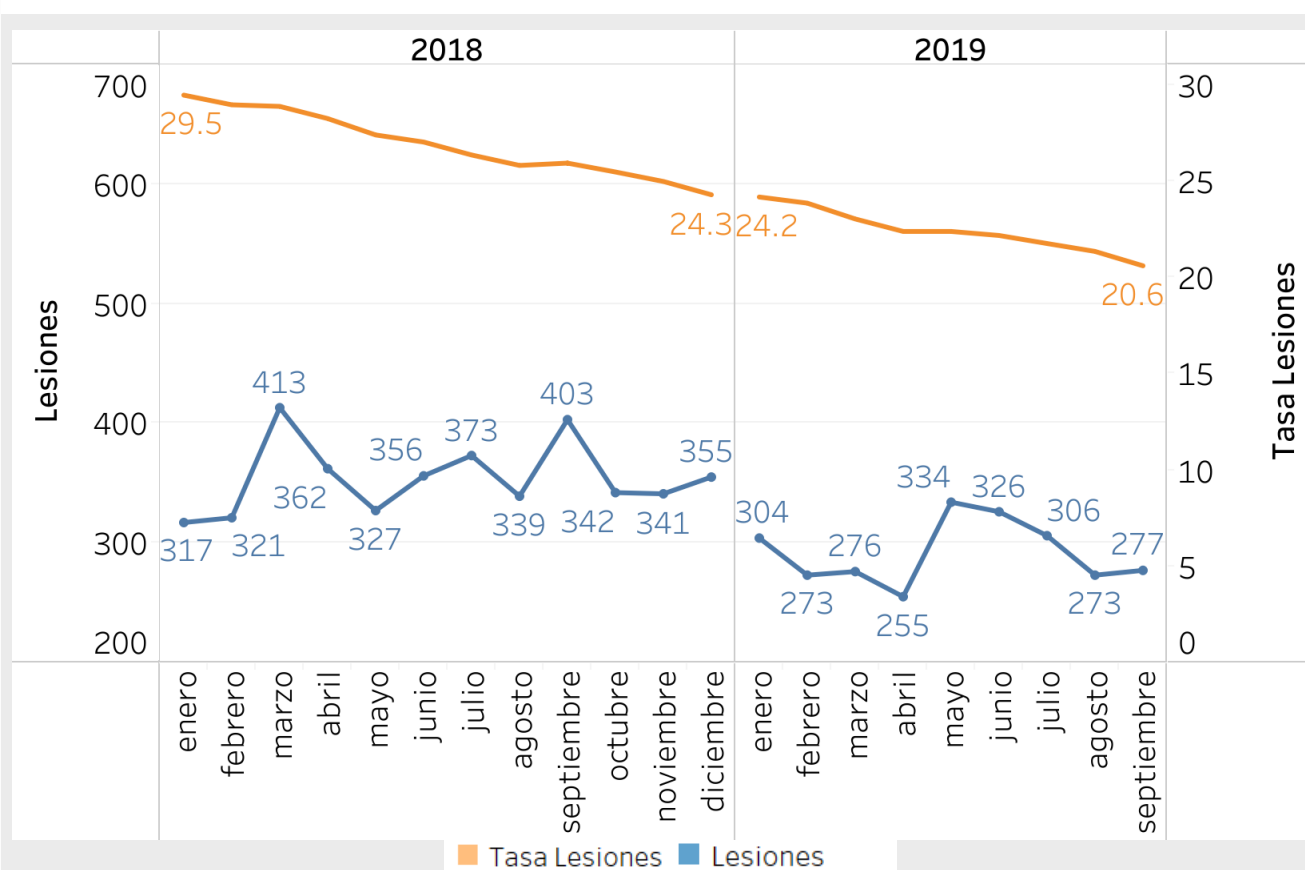
Fuente: CIEN, con base en datos de la PNC.

Gráfica disponible en: [https://public.tableau.com/views/IndiceDenunciasdeDelitos/Violaciones?:embed=y&:display\\_count=yes&publish=yes&:origin=viz\\_share\\_link](https://public.tableau.com/views/IndiceDenunciasdeDelitos/Violaciones?:embed=y&:display_count=yes&publish=yes&:origin=viz_share_link)

## DELITOS CONTRA LAS PERSONAS

**Cantidad y Tasa de lesionados: 277 y 20.6**

Se registraron 277 personas lesionadas en los 30 días de septiembre, lo cual significa que hubo en promedio 9.2 lesionados diarios, cantidad superior a la registrada en agosto (8.8 diarios). La cantidad mensual de lesionados se mantiene abajo de 300 por segundo mes consecutivo después de haber aumentado en los tres meses previos. La tasa inter anual en septiembre de 2019 es de 20.6 lesionados por cada 100 mil habitantes y sigue la tendencia a la baja.

**Gráfica 7****CANTIDAD Y TASA DE LESIONADOS**

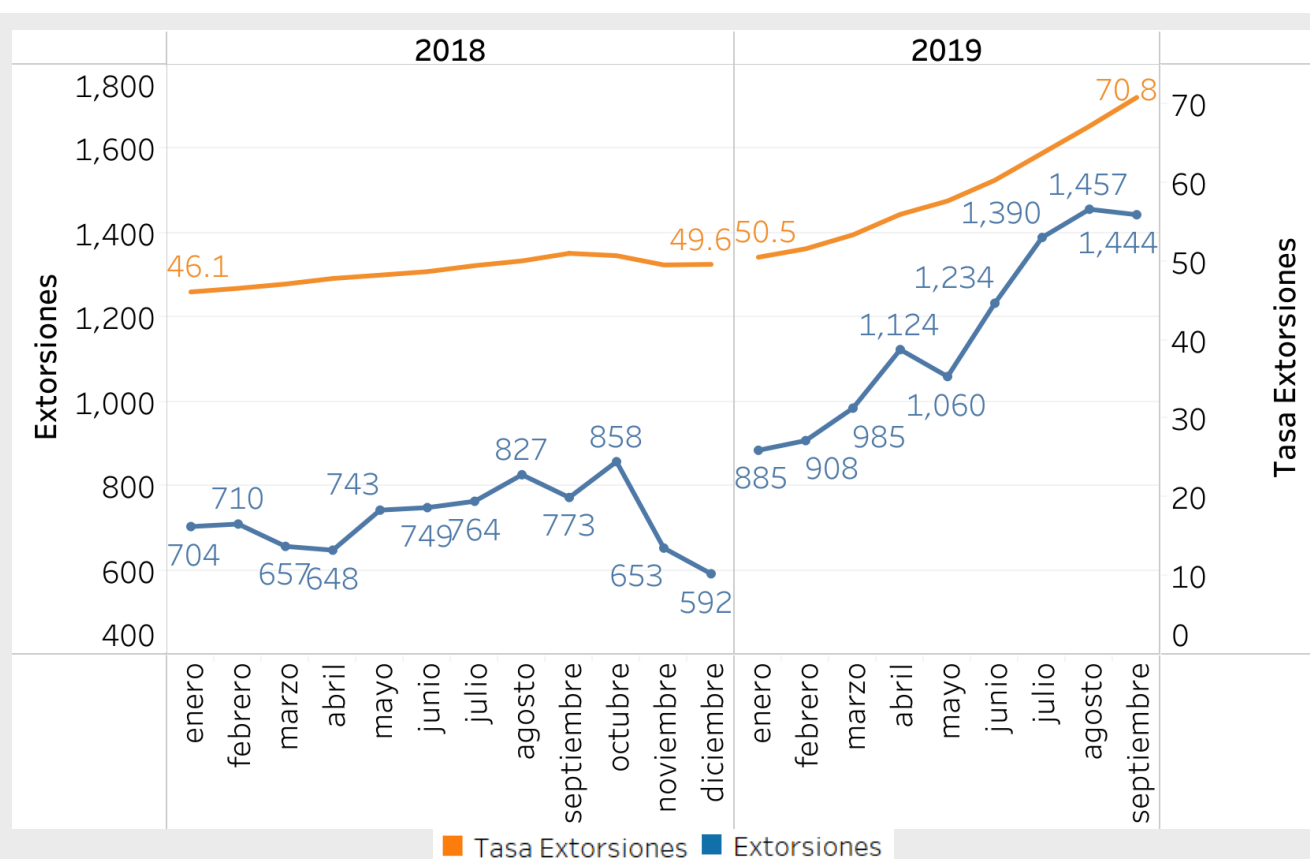
Fuente: CIEN, con base en datos de la PNC.

Gráfica disponible en: [https://public.tableau.com/views/IndiceDenunciasdeDelitos/Lesiones?:embed=y&:display\\_count=yes&:origin=viz\\_share\\_link](https://public.tableau.com/views/IndiceDenunciasdeDelitos/Lesiones?:embed=y&:display_count=yes&:origin=viz_share_link)

## DELITOS CONTRA EL PATRIMONIO

**Cantidad y Tasa de extorsiones: 1,444 y 70.8**

En septiembre, la PNC reporta 1,444 denuncias por extorsión. Esto significa que se están realizando, en promedio, 48 denuncias diarias, cifra superior a la registrada en agosto (47 diarias). La tasa inter anual en septiembre es de 70.8 denuncias por extorsión por cada 100 mil habitantes, la cual sigue aumentando y aumentará en los próximos meses como efecto de que la cantidad de denuncias a finales del año anterior eras significativamente más bajas.

**Gráfica 8****CANTIDAD Y TASA DE EXTORSIONES**

Fuente: CIEN, con base en datos de la PNC.

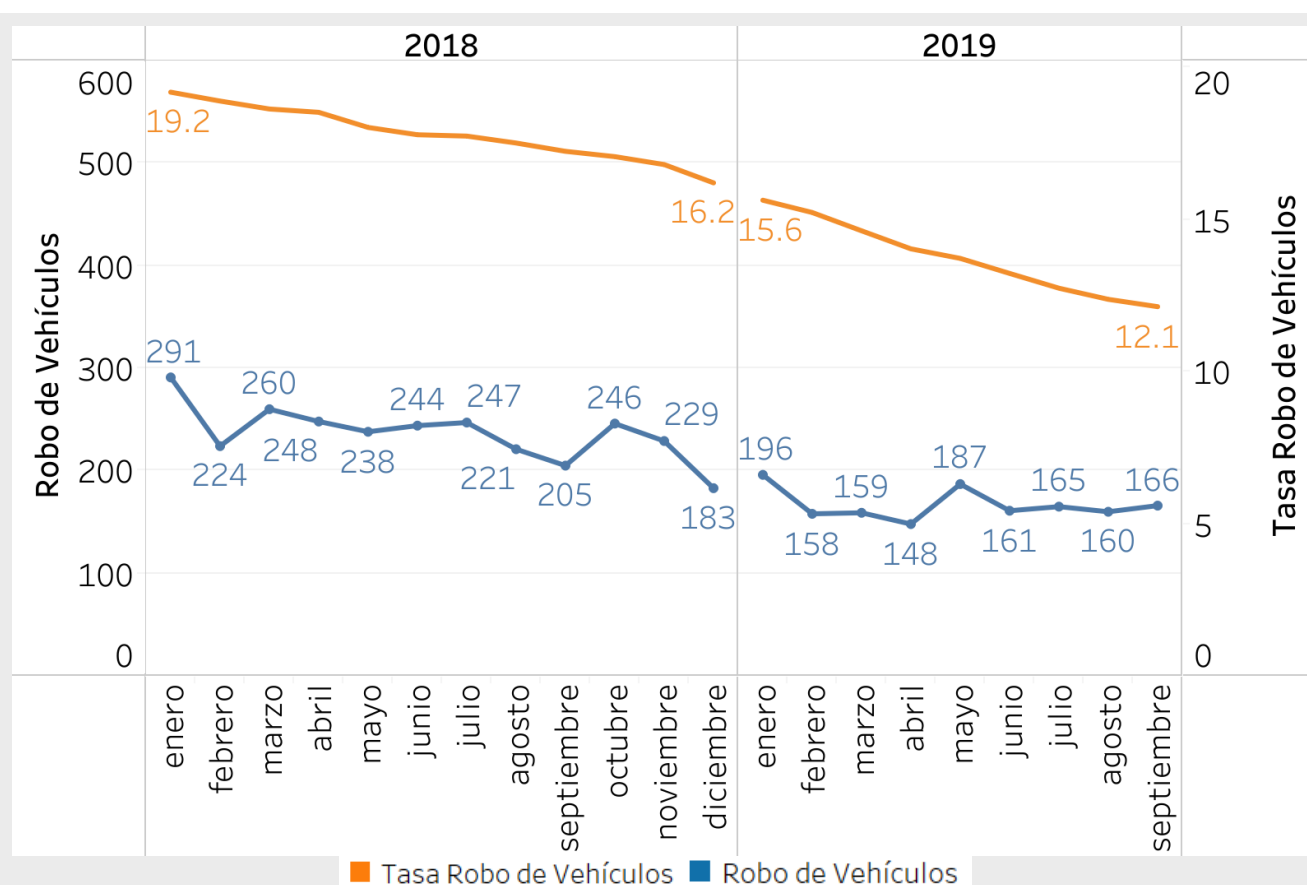
Gráfica disponible en: [https://public.tableau.com/views/IndiceDenunciasdeDelitos/Extorsiones?:embed=y&:display\\_count=yes&publish=yes&:origin=viz\\_share\\_link](https://public.tableau.com/views/IndiceDenunciasdeDelitos/Extorsiones?:embed=y&:display_count=yes&publish=yes&:origin=viz_share_link)



## DELITOS CONTRA EL PATRIMONIO

**Cantidad y Tasa de robo de vehículos: 166 y 12.1**

En septiembre se recibieron 166 denuncias por robo de vehículos, lo cual hace un promedio de 5.5 denuncias diarias, cifra ligeramente superior a la registrada en agosto (5.2 diarias). La cantidad de denuncias mensuales por robo de vehículos en 2019 se ha mantenido abajo de 200, con lo cual, la tasa inter anual de denuncias por robo de vehículos en agosto de 2019 es de 12.1 robos por cada 100 mil habitantes y sigue la tendencia hacia la baja.

**Gráfica 9****CANTIDAD Y TASA DE ROBO DE VEHÍCULOS**

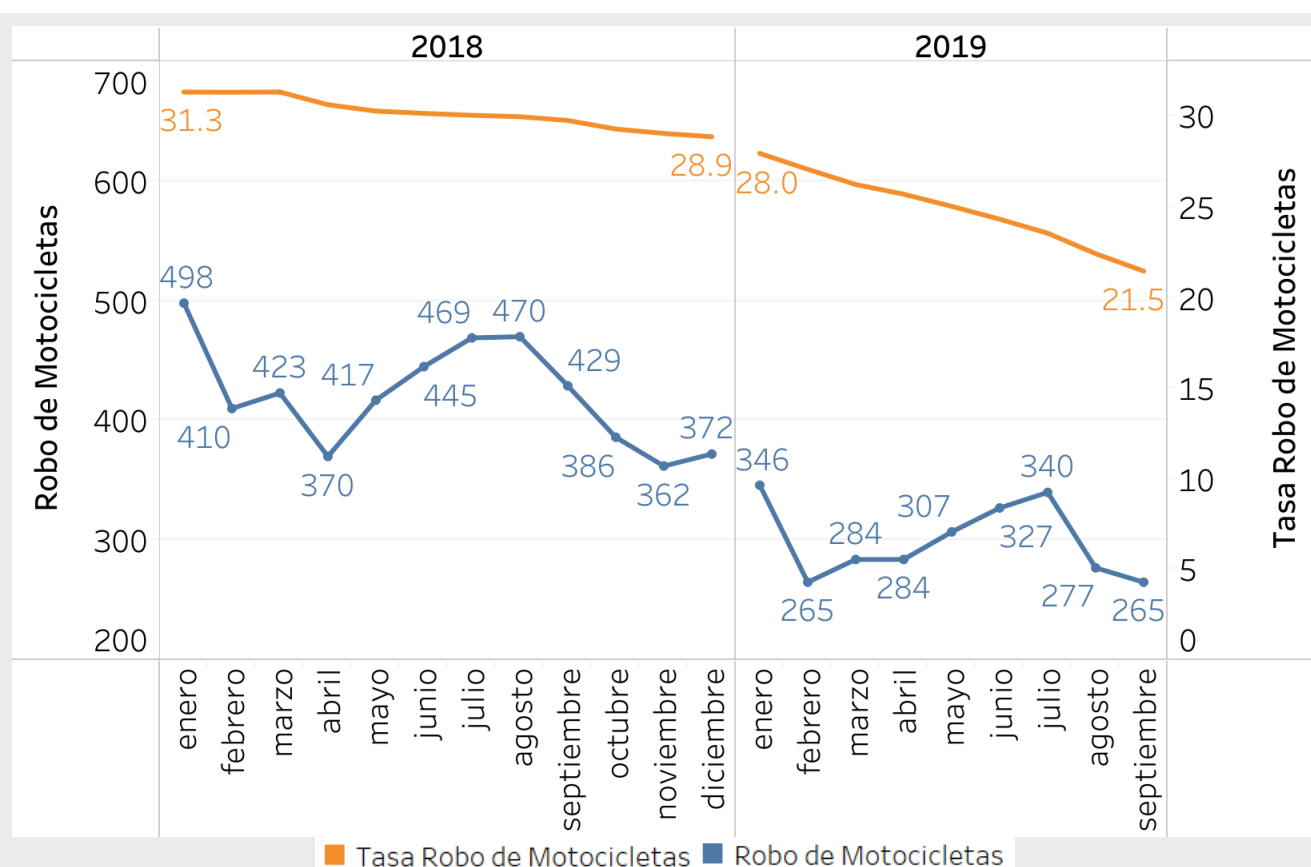
Fuente: CIEN, con base en datos de la PNC.

Gráfica disponible en: [https://public.tableau.com/views/IndiceDenunciasdeDelitos/Robovehculos?:embed=y&:display\\_count=yes&publish=yes&:origin=viz\\_share\\_link](https://public.tableau.com/views/IndiceDenunciasdeDelitos/Robovehculos?:embed=y&:display_count=yes&publish=yes&:origin=viz_share_link)

## DELITOS CONTRA EL PATRIMONIO

**Cantidad y Tasa de robo de motocicletas: 265 y 21.5**

En septiembre hubo 265 denuncias por robo de motocicletas, lo cual significa un promedio de 8.8 denuncias diarias, cifra similar a la registrada en agosto (8.9 diarias). La tasa inter anual de denuncias por robo de motocicletas en septiembre de 2019 es de 21.5 robos por cada 100 mil habitantes y sigue la tendencia a la baja.

**Gráfica 10****CANTIDAD Y TASA DE ROBO DE MOTOCICLETAS**

Fuente: CIEN, con base en datos de la PNC.

Gráfica disponible en: [https://public.tableau.com/views/IndiceDenunciasdeDelitos/Robomotos?:embed=y&:display\\_count=yes&:origin=viz\\_share\\_link](https://public.tableau.com/views/IndiceDenunciasdeDelitos/Robomotos?:embed=y&:display_count=yes&:origin=viz_share_link)

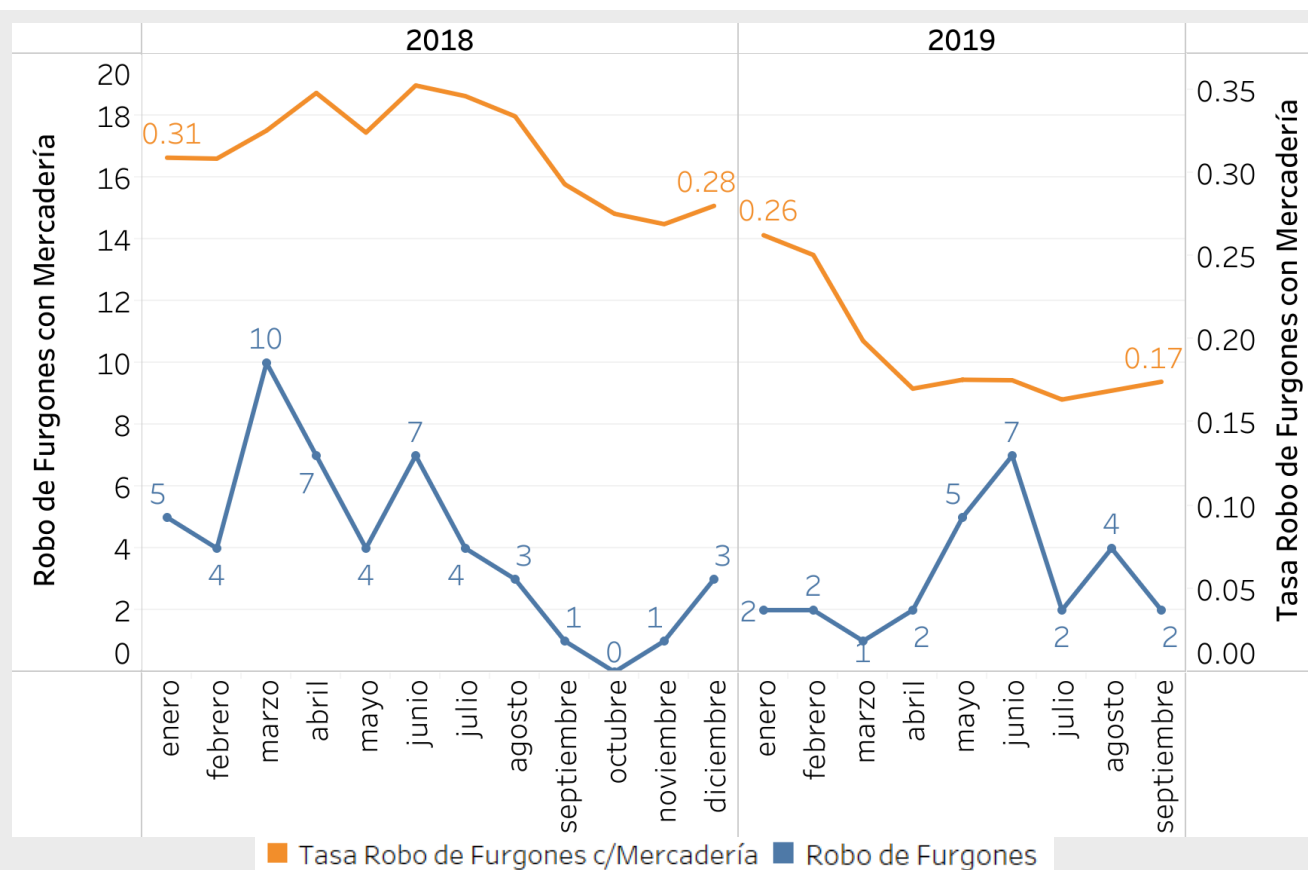
## DELITOS CONTRA EL PATRIMONIO

## Cantidad y Tasa de robo de furgones con mercadería: 2 y 0.17

En septiembre se registraron 2 denuncias por robo de furgones con mercadería. La tasa inter anual en septiembre de 2019 es de 0.17 robos por cada 100 mil habitantes, la cual se ha mantenido casi en el mismo nivel desde abril del presente año. En los primeros cuatro meses del año (enero-abril) se registró una reducción importante en la tasa.

**Gráfica 11**

### CANTIDAD Y TASA DE ROBO DE FURGONES CON MERCADERÍA



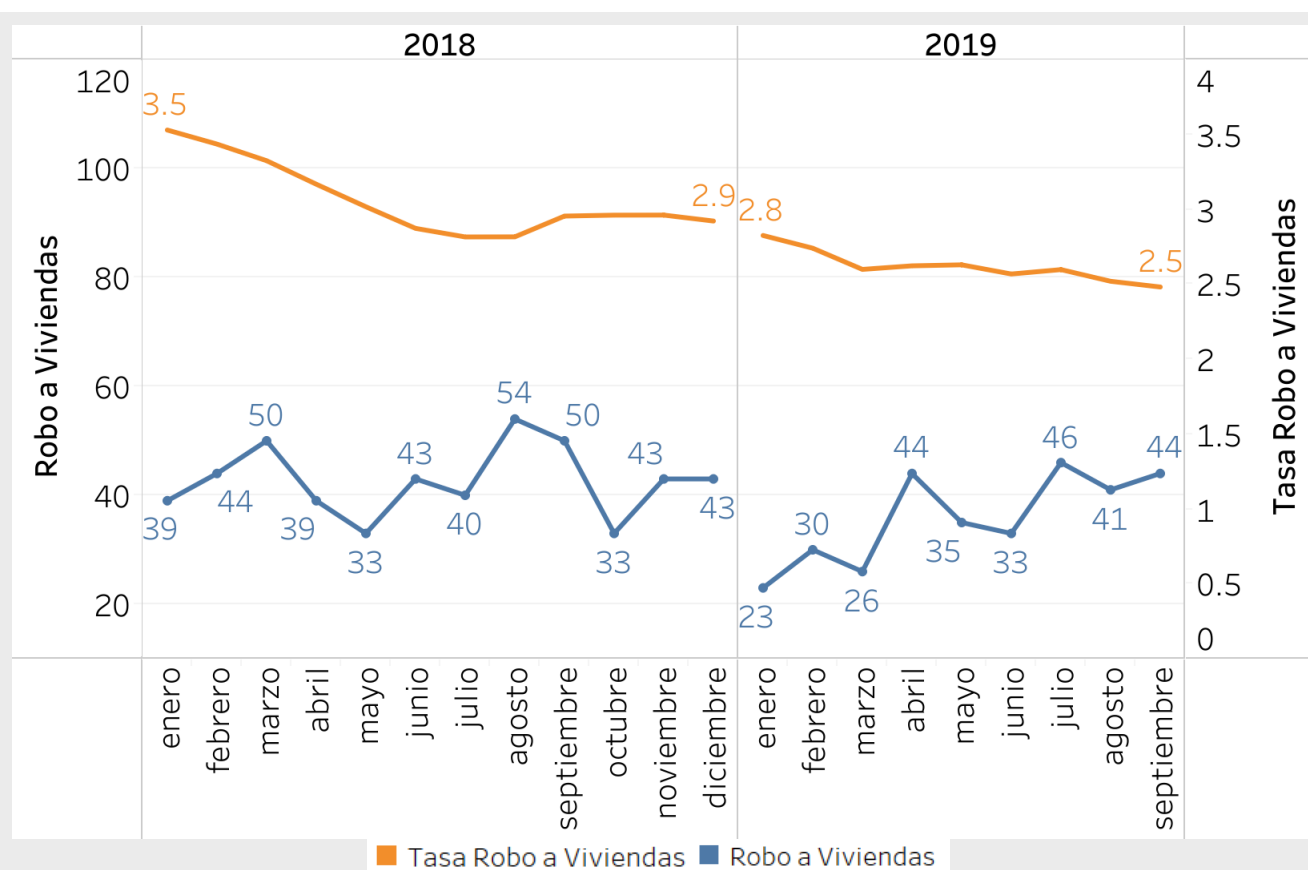
Fuente: CIEN, con base en datos de la PNC.

Gráfica disponible en: [https://public.tableau.com/views/IndiceDenunciasdeDelitos/Robofurgones?:embed=y&:display\\_count=yes&:origin=viz\\_share\\_link](https://public.tableau.com/views/IndiceDenunciasdeDelitos/Robofurgones?:embed=y&:display_count=yes&:origin=viz_share_link)

## DELITOS CONTRA EL PATRIMONIO

**Cantidad y Tasa de robo a viviendas: 44 y 2.5**

En septiembre, la PNC registró 44 denuncias por robo a viviendas, lo cual hace que la cantidad de denuncias mensuales continúe la tendencia al alza. La tasa inter anual de denuncias por robo a viviendas en septiembre de 2019 es de 2.5 robos por cada 100 mil habitantes, la cual se mantiene en ese nivel prácticamente desde marzo del presente año.

**Gráfica 12****CANTIDAD Y TASA DE ROBO A VIVIENDAS**

Fuente: CIEN, con base en datos de la PNC.

Gráfica disponible en: [https://public.tableau.com/views/IndiceDenunciasdeDelitos/Roboviviendas?:embed=y&:display\\_count=yes](https://public.tableau.com/views/IndiceDenunciasdeDelitos/Roboviviendas?:embed=y&:display_count=yes)

## ANEXO ESTADÍSTICO

## Denuncias de delitos, 2012 y 2013

Mes y Año	Homicidios	Secuestros	Violaciones	Lesiones	Extorsiones	Robo de vehículos	Robo de motocicletas	Robo de furgones con mercadería	Robo a viviendas
enero 2012	444	9	48	457	530	637	346	32	101
febrero 2012	380	6	43	445	540	583	370	35	105
marzo 2012	407	5	45	473	523	595	349	32	114
abril 2012	358	7	56	531	388	548	369	31	119
mayo 2012	429	7	60	515	374	590	445	30	86
junio 2012	431	10	59	535	410	532	406	19	94
julio 2012	438	8	67	510	410	573	463	22	94
agosto 2012	427	9	59	500	458	598	456	21	99
septiembre 2012	434	5	51	506	389	520	392	28	140
octubre 2012	437	7	59	478	424	580	427	30	89
noviembre 2012	476	7	42	518	416	577	382	39	91
diciembre 2012	494	4	66	618	406	607	496	27	105
enero 2013	505	6	49	518	428	533	432	33	98
febrero 2013	441	5	64	472	427	435	402	21	82
marzo 2013	465	4	56	525	463	438	414	26	125
abril 2013	461	13	57	517	481	504	453	23	100
mayo 2013	427	9	49	455	440	528	492	39	102
junio 2013	438	4	56	481	444	500	439	27	97
julio 2013	436	6	55	491	521	495	527	26	112
agosto 2013	421	2	70	473	513	510	525	33	102
septiembre 2013	459	8	66	538	479	501	487	19	97
octubre 2013	407	5	65	510	484	479	439	26	87
noviembre 2013	422	5	50	472	513	441	489	32	94
diciembre 2013	371	4	47	559	390	405	556	20	97

Fuente: Policía Nacional Civil.

## ANEXO ESTADÍSTICO

## Denuncias de delitos, 2014 y 2015

Mes y Año	Homicidios	Secuestros	Violaciones	Lesiones	Extorsiones	Robo de vehículos	Robo de motocicletas	Robo de furgones con mercadería	Robo a viviendas
enero 2014	420	5	46	479	470	450	510	15	84
febrero 2014	375	6	47	432	394	372	472	19	72
marzo 2014	390	3	53	540	542	368	510	13	76
abril 2014	362	1	48	455	502	318	493	9	101
mayo 2014	415	4	59	436	604	362	485	15	76
junio 2014	407	6	69	517	479	359	485	22	90
julio 2014	471	5	52	531	681	357	506	8	90
agosto 2014	450	7	37	558	677	340	514	0	87
septiembre 2014	431	3	57	510	660	336	450	17	93
octubre 2014	418	0	58	476	661	388	563	4	64
noviembre 2014	419	1	48	549	571	449	592	9	73
diciembre 2014	440	1	40	488	500	379	551	11	107
enero 2015	423	3	52	470	489	395	579	12	102
febrero 2015	357	4	49	422	316	328	513	5	68
marzo 2015	406	1	54	522	370	410	547	7	54
abril 2015	389	2	72	468	355	354	482	12	51
mayo 2015	437	3	61	482	360	368	517	5	61
junio 2015	397	2	56	506	387	353	507	6	64
julio 2015	422	2	42	487	447	389	568	24	74
agosto 2015	401	4	38	525	412	385	527	6	76
septiembre 2015	389	3	45	454	544	364	507	5	85
octubre 2015	401	2	57	493	446	387	568	8	97
noviembre 2015	381	3	42	531	467	400	554	4	101
diciembre 2015	375	5	45	528	443	439	567	14	99

Fuente: Policía Nacional Civil.

## ANEXO ESTADÍSTICO

## Denuncias de delitos, 2016 y 2017

Mes y Año	Homicidios	Secuestros	Violaciones	Lesiones	Extorsiones	Robo de vehículos	Robo de motocicletas	Robo de furgones con mercadería	Robo a viviendas
enero 2016	392	6	41	568	553	377	553	11	97
febrero 2016	335	3	48	508	595	369	521	7	100
marzo 2016	404	6	44	584	486	360	487	10	101
abril 2016	393	4	44	533	559	336	440	4	67
mayo 2016	417	2	42	496	539	381	464	12	67
junio 2016	358	5	48	414	590	325	483	14	67
julio 2016	389	0	58	506	503	326	535	14	66
agosto 2016	383	2	57	517	626	281	507	3	74
septiembre 2016	350	5	48	463	571	307	531	5	73
octubre 2016	403	1	71	465	747	275	487	5	83
noviembre 2016	305	2	51	362	680	284	461	6	79
diciembre 2016	387	0	46	456	676	267	506	10	95
enero 2017	410	2	43	499	721	262	436	0	62
febrero 2017	340	1	43	398	617	268	402	4	59
marzo 2017	336	1	58	418	437	299	411	7	68
abril 2017	369	1	48	462	549	261	481	3	65
mayo 2017	384	2	44	465	624	318	468	8	58
junio 2017	398	1	49	411	656	280	457	2	67
julio 2017	418	0	45	481	617	249	478	5	49
agosto 2017	353	3	43	425	707	255	474	5	53
septiembre 2017	329	3	38	374	590	247	456	8	25
octubre 2017	393	3	55	414	893	271	459	3	31
noviembre 2017	358	1	40	419	843	269	395	2	42
diciembre 2017	323	0	46	468	564	283	395	1	49

Fuente: Policía Nacional Civil.

## ANEXO ESTADÍSTICO

## Denuncias de delitos, 2018 y 2019

Mes y Año	Homicidios	Secuestros	Violaciones	Lesiones	Extorsiones	Robo de vehículos	Robo de motocicletas	Robo de furgones con mercadería	Robo a viviendas
enero 2018	364	2	27	317	704	291	498	5	39
febrero 2018	238	1	41	321	710	224	410	4	44
marzo 2018	304	3	34	413	657	260	423	10	50
abril 2018	322	0	29	362	648	248	370	7	39
mayo 2018	297	6	32	327	743	238	417	4	33
junio 2018	316	2	33	356	749	244	445	7	43
julio 2018	374	3	44	373	764	247	469	4	40
agosto 2018	334	0	45	339	827	221	470	3	54
septiembre 2018	360	1	31	403	773	205	429	1	50
octubre 2018	317	2	26	342	858	246	386	0	33
noviembre 2018	326	2	30	341	653	229	362	1	43
diciembre 2018	319	1	36	355	592	183	372	3	43
enero 2019	320	1	31	304	885	196	346	2	23
febrero 2019	268	2	35	273	908	158	265	2	30
marzo 2019	337	1	24	276	985	159	284	1	26
abril 2019	264	0	27	255	1124	148	284	2	44
mayo 2019	315	2	31	334	1060	187	307	5	35
junio 2019	291	1	35	326	1234	161	327	7	33
julio 2019	395	1	33	306	1390	165	340	2	46
agosto 2019	266	1	29	273	1457	160	277	4	41
septiembre 2019	280	1	25	277	1444	166	265	2	44

Fuente: Policía Nacional Civil.



## ANEXO ESTADÍSTICO

## Tasas inter anuales de delitos por cada 100 mil habitantes y Sub índice de Delitos contra las Personas, 2012 y 2013

Mes y Año	Tasa de Homicidios	Tasa de Secuestros	Tasa de Violaciones	Tasa de Lesiones	Sub índice de Delitos contra las Personas	Proyección de Población
enero 2012	37.71	0.82	3.75	40.98	100.00	14,923,537
febrero 2012	36.98	0.78	3.72	40.47	97.78	14,953,504
marzo 2012	36.29	0.72	3.70	40.22	95.06	14,983,472
abril 2012	35.45	0.75	3.78	39.88	95.59	15,013,440
mayo 2012	34.59	0.72	3.84	39.67	94.55	15,043,407
junio 2012	34.68	0.73	3.96	40.13	95.83	15,073,375
julio 2012	34.44	0.68	4.03	39.95	94.33	15,103,792
agosto 2012	34.29	0.68	4.10	39.92	94.61	15,134,210
septiembre 2012	34.12	0.63	4.13	39.99	92.98	15,164,627
octubre 2012	33.78	0.61	4.13	39.55	91.74	15,195,045
noviembre 2012	33.82	0.60	4.08	39.58	91.19	15,225,462
diciembre 2012	33.79	0.55	4.29	39.89	90.40	15,255,880
enero 2013	34.12	0.53	4.29	40.21	89.93	15,286,297
febrero 2013	34.45	0.52	4.42	40.31	90.54	15,316,714
marzo 2013	34.76	0.51	4.48	40.57	90.88	15,347,132
abril 2013	35.36	0.55	4.48	40.40	92.80	15,377,549
mayo 2013	35.28	0.56	4.40	39.93	92.55	15,407,967
junio 2013	35.26	0.52	4.37	39.50	90.46	15,438,384
julio 2013	35.17	0.51	4.29	39.30	89.24	15,469,075
agosto 2013	35.07	0.46	4.35	39.05	87.26	15,499,766
septiembre 2013	35.16	0.48	4.44	39.17	88.68	15,530,457
octubre 2013	34.89	0.47	4.47	39.30	88.10	15,561,148
noviembre 2013	34.48	0.46	4.51	38.93	87.18	15,591,839
diciembre 2013	33.62	0.45	4.38	38.48	85.71	15,622,530

Fuente: elaboración propia con base en datos de proyecciones de población del Instituto Nacional de Estadística -INE- y con datos de denuncias de la Policía Nacional Civil.

\*Nota: Las proyecciones de población realizadas por el INE para cada año son para junio. Para obtener la población en cada mes se obtuvo el crecimiento anual de junio de un año a junio de otro y se dividió en 12 y se le fue sumando a los meses a partir de julio. Las tasas a diciembre de cada año pueden variar ligeramente a los datos oficiales, pues normalmente se calcula la tasa de diciembre de un año, con la proyección de la población de junio de ese año.

## ANEXO ESTADÍSTICO

## Tasas inter anuales de delitos por cada 100 mil habitantes y Sub índice de Delitos contra las Personas, 2014 y 2015

Mes y Año	Tasa de Homicidios	Tasa de Secuestros	Tasa de Violaciones	Tasa de Lesiones	Sub índice de Delitos contra las Personas	Proyección de Población
enero 2014	33.02	0.45	4.35	38.15	84.66	15,653,220
febrero 2014	32.53	0.45	4.23	37.82	83.85	15,683,911
marzo 2014	31.99	0.45	4.21	37.84	83.04	15,714,602
abril 2014	31.30	0.37	4.14	37.38	78.20	15,745,293
mayo 2014	31.16	0.34	4.20	37.18	76.49	15,775,984
junio 2014	30.90	0.35	4.27	37.34	77.43	15,806,675
julio 2014	31.07	0.34	4.24	37.52	77.11	15,837,463
agosto 2014	31.19	0.37	4.03	37.98	78.09	15,868,251
septiembre 2014	30.95	0.34	3.96	37.73	75.76	15,899,040
octubre 2014	30.96	0.31	3.91	37.45	73.53	15,929,828
noviembre 2014	30.88	0.28	3.89	37.86	72.01	15,960,616
diciembre 2014	31.25	0.26	3.84	37.34	70.47	15,991,404
enero 2015	31.21	0.25	3.87	37.21	69.64	16,022,192
febrero 2015	31.04	0.24	3.87	37.08	68.59	16,052,980
marzo 2015	31.08	0.22	3.87	36.89	67.57	16,083,769
abril 2015	31.19	0.23	4.02	36.90	68.67	16,114,557
mayo 2015	31.27	0.22	4.02	37.12	68.33	16,145,345
junio 2015	31.14	0.20	3.93	36.98	65.83	16,176,133
julio 2015	30.78	0.18	3.86	36.64	63.58	16,207,136
agosto 2015	30.42	0.16	3.86	36.37	61.53	16,238,139
septiembre 2015	30.11	0.16	3.78	35.95	60.85	16,269,142
octubre 2015	29.94	0.17	3.77	35.99	61.83	16,300,145
noviembre 2015	29.65	0.18	3.72	35.81	62.46	16,331,148
diciembre 2015	29.20	0.21	3.75	35.99	64.35	16,362,150

Fuente: elaboración propia con base en datos de proyecciones de población del Instituto Nacional de Estadística -INE- y con datos de denuncias de la Policía Nacional Civil.

## ANEXO ESTADÍSTICO

## Tasas inter anuales de delitos por cada 100 mil habitantes y Sub índice de Delitos contra las Personas, 2016 y 2017

Mes y Año	Tasa de Homicidios	Tasa de Secuestros	Tasa de Violaciones	Tasa de Lesiones	Sub índice de Delitos contra las Personas	Proyección de Población
enero 2016	28.96	0.23	3.67	36.52	65.47	16,393,153
febrero 2016	28.77	0.22	3.66	36.97	65.03	16,424,156
marzo 2016	28.70	0.25	3.59	37.28	66.93	16,455,159
abril 2016	28.67	0.26	3.41	37.60	66.98	16,486,162
mayo 2016	28.50	0.25	3.29	37.62	65.86	16,517,165
junio 2016	28.21	0.27	3.24	36.99	66.25	16,548,168
julio 2016	27.96	0.26	3.33	37.03	65.79	16,579,503
agosto 2016	27.80	0.25	3.44	36.92	65.36	16,610,838
septiembre 2016	27.51	0.26	3.45	36.90	65.99	16,642,173
octubre 2016	27.47	0.25	3.53	36.66	65.81	16,673,509
noviembre 2016	26.96	0.25	3.57	35.58	64.81	16,704,844
diciembre 2016	26.98	0.22	3.57	35.09	62.49	16,736,179
enero 2017	27.04	0.19	3.58	34.61	60.50	16,767,514
febrero 2017	27.02	0.18	3.54	33.89	59.03	16,798,849
marzo 2017	26.57	0.15	3.62	32.84	55.99	16,830,185
abril 2017	26.37	0.13	3.64	32.36	53.97	16,861,520
mayo 2017	26.13	0.13	3.64	32.11	53.74	16,892,855
junio 2017	26.32	0.11	3.64	32.04	51.14	16,924,190
julio 2017	26.44	0.11	3.56	31.83	50.80	16,955,681
agosto 2017	26.21	0.11	3.47	31.23	50.79	16,987,173
septiembre 2017	26.04	0.10	3.40	30.65	48.83	17,018,664
octubre 2017	25.94	0.11	3.30	30.29	49.62	17,050,155
noviembre 2017	26.20	0.11	3.23	30.57	48.90	17,081,646
diciembre 2017	25.78	0.11	3.23	30.58	48.66	17,113,137

Fuente: elaboración propia con base en datos de proyecciones de población del Instituto Nacional de Estadística -INE- y con datos de denuncias de la Policía Nacional Civil.

## ANEXO ESTADÍSTICO

## Tasas inter anuales de delitos por cada 100 mil habitantes y Sub índice de Delitos contra las Personas, 2018 y 2019

Mes y Año	Tasa de Homicidios	Tasa de Secuestros	Tasa de Violaciones	Tasa de Lesiones	Sub índice de Delitos contra las Personas	Proyección de Población
enero 2018	25.46	0.1	3.13	29.47	47.66	17,144,629
febrero 2018	24.82	0.1	3.11	28.96	47.07	17,176,120
marzo 2018	24.59	0.12	2.96	28.88	47.59	17,207,611
abril 2018	24.27	0.11	2.85	28.25	46.09	17,239,102
mayo 2018	23.72	0.13	2.77	27.40	47.36	17,270,593
junio 2018	23.21	0.14	2.68	27.03	47.00	17,302,084
julio 2018	22.91	0.16	2.67	26.36	47.88	17,333,555
agosto 2018	22.76	0.14	2.67	25.82	46.18	17,365,026
septiembre 2018	22.90	0.13	2.63	25.94	45.09	17,396,497
octubre 2018	22.42	0.12	2.46	25.48	43.38	17,427,968
noviembre 2018	22.19	0.13	2.39	24.98	43.27	17,459,439
diciembre 2018	22.13	0.13	2.33	24.29	43.12	17,490,910
enero 2019	21.84	0.13	2.35	24.17	42.52	17,522,381
febrero 2019	21.97	0.13	2.31	23.86	42.72	17,553,851
marzo 2019	22.12	0.12	2.25	23.04	41.17	17,585,322
abril 2019	21.75	0.12	2.24	22.39	40.62	17,616,793
mayo 2019	21.82	0.10	2.23	22.39	38.50	17,648,264
junio 2019	21.63	0.09	2.23	22.18	37.76	17,679,735
julio 2019	21.72	0.08	2.17	21.76	36.10	17,711,009
agosto 2019	21.29	0.08	2.07	21.35	35.95	17,742,283
septiembre 2019	20.81	0.08	2.04	20.60	35.25	17,773,558

Fuente: elaboración propia con base en datos de proyecciones de población del Instituto Nacional de Estadística -INE- y con datos de denuncias de la Policía

## ANEXO ESTADÍSTICO

## Tasas inter anuales de delitos por cada 100 mil habitantes, Sub índice de Delitos contra la Propiedad e Índice de Denuncias de Delitos, 2012 y 2013

Mes y Año	Tasa de Extorsiones	Tasa de Robo de vehículos	Tasa de Robo de motocicletas	Tasa de Robo de furgones con mercadería	Tasa de Robo a viviendas	Sub índice de Delitos contra la Propiedad	ÍNDICE DE DENUNCIAS DE DELITOS
enero 2012	40.88	49.24	30.97	2.31	6.78	100.00	100.00
febrero 2012	41.84	49.55	30.97	2.34	7.02	101.59	99.67
marzo 2012	42.11	49.39	30.65	2.34	7.19	101.91	98.43
abril 2012	41.82	49.27	30.45	2.39	7.40	102.65	99.05
mayo 2012	40.50	48.99	30.84	2.35	7.55	102.16	98.28
junio 2012	38.56	48.62	31.05	2.38	7.63	101.60	98.67
julio 2012	37.24	48.09	31.48	2.28	7.83	100.67	97.45
agosto 2012	37.43	48.08	31.41	2.19	7.88	100.04	97.29
septiembre 2012	37.53	47.40	31.37	2.18	8.19	100.41	96.63
octubre 2012	37.31	46.67	31.57	2.18	8.16	100.06	95.81
noviembre 2012	36.20	45.78	31.54	2.25	8.18	99.70	95.35
diciembre 2012	34.53	45.49	32.13	2.27	8.11	99.03	94.62
enero 2013	33.79	44.72	32.62	2.27	8.07	98.50	94.12
febrero 2013	32.99	43.66	32.77	2.17	7.91	96.41	93.43
marzo 2013	32.53	42.56	33.13	2.13	7.96	95.60	93.21
abril 2013	33.07	42.18	33.61	2.07	7.82	95.18	93.98
mayo 2013	33.44	41.70	33.85	2.13	7.91	96.01	94.26
junio 2013	33.59	41.41	33.99	2.18	7.92	96.48	93.42
julio 2013	34.24	40.82	34.34	2.20	8.02	97.21	93.14
agosto 2013	34.53	40.17	34.72	2.27	8.02	97.92	92.43
septiembre 2013	35.04	39.97	35.26	2.21	7.73	97.14	92.82
octubre 2013	35.36	39.25	35.27	2.18	7.70	96.63	92.26
noviembre 2013	35.91	38.30	35.88	2.13	7.70	96.36	91.65
diciembre 2013	35.74	36.93	36.20	2.08	7.64	95.12	90.29

Fuente: elaboración propia con base en datos de proyecciones de población del Instituto Nacional de Estadística -INE- y con datos de denuncias de la Policía Nacional Civil.

## ANEXO ESTADÍSTICO

## Tasas inter anuales de delitos por cada 100 mil habitantes, Sub índice de Delitos contra la Propiedad e Índice de Denuncias de Delitos, 2014 y 2015

Mes y Año	Tasa de Extorsiones	Tasa de Robo de vehículos	Tasa de Robo de motocicletas	Tasa de Robo de furgones con mercadería	Tasa de Robo a viviendas	Sub índice de Delitos contra la Propiedad	ÍNDICE DE DENUNCIAS DE DELITOS
enero 2014	35.94	36.32	36.63	1.96	7.53	93.77	89.10
febrero 2014	35.65	35.85	37.00	1.94	7.45	93.21	88.41
marzo 2014	36.09	35.34	37.54	1.86	7.13	91.76	87.29
abril 2014	36.15	34.09	37.72	1.77	7.12	90.28	84.02
mayo 2014	37.12	32.97	37.60	1.61	6.94	88.00	82.05
junio 2014	37.27	32.01	37.82	1.58	6.88	87.13	82.14
julio 2014	38.21	31.08	37.61	1.46	6.73	85.24	81.07
agosto 2014	39.17	29.95	37.47	1.25	6.62	82.09	80.06
septiembre 2014	40.23	28.85	37.17	1.23	6.59	81.49	78.57
octubre 2014	41.26	28.22	37.87	1.09	6.43	79.51	76.46
noviembre 2014	41.55	28.22	38.44	0.95	6.28	77.25	74.58
diciembre 2014	42.15	28.00	38.34	0.89	6.33	76.46	73.41
enero 2015	42.19	27.61	38.70	0.87	6.43	76.28	72.88
febrero 2015	41.62	27.28	38.88	0.78	6.40	74.25	71.36
marzo 2015	40.48	27.49	39.03	0.74	6.25	72.91	70.19
abril 2015	39.49	27.66	38.89	0.76	5.93	72.15	70.39
mayo 2015	37.90	27.64	39.01	0.69	5.82	70.11	69.22
junio 2015	37.26	27.55	39.08	0.59	5.65	67.30	66.56
julio 2015	35.74	27.70	39.38	0.69	5.54	68.72	66.10
agosto 2015	34.04	27.92	39.39	0.73	5.46	68.66	65.00
septiembre 2015	33.27	28.04	39.66	0.65	5.40	66.87	63.78
octubre 2015	31.88	27.98	39.62	0.67	5.60	67.19	64.46
noviembre 2015	31.19	27.63	39.31	0.64	5.76	66.36	64.38
diciembre 2015	30.78	27.94	39.33	0.66	5.70	66.55	65.44

Fuente: elaboración propia con base en datos de proyecciones de población del Instituto Nacional de Estadística -INE- y con datos de denuncias de la Policía Nacional Civil.

## ANEXO ESTADÍSTICO

## Tasas inter anuales de delitos por cada 100 mil habitantes, Sub índice de Delitos contra la Propiedad e Índice de Denuncias de Delitos, 2016 y 2017

Mes y Año	Tasa de Extorsiones	Tasa de Robo de vehículos	Tasa de Robo de motocicletas	Tasa de Robo de furgones con mercadería	Tasa de Robo a viviendas	Sub índice de Delitos contra la Propiedad	ÍNDICE DE DENUNCIAS DE DELITOS
enero 2016	31.11	27.78	39.10	0.65	5.65	66.29	<b>65.88</b>
febrero 2016	32.75	27.98	39.08	0.66	5.84	67.72	<b>66.36</b>
marzo 2016	33.39	27.62	38.64	0.68	6.11	68.63	<b>67.77</b>
abril 2016	34.57	27.46	38.31	0.63	6.20	68.05	<b>67.52</b>
mayo 2016	35.59	27.49	37.92	0.67	6.22	69.25	<b>67.53</b>
junio 2016	36.75	27.27	37.70	0.72	6.23	70.46	<b>68.32</b>
julio 2016	37.02	26.83	37.43	0.66	6.17	68.86	<b>67.31</b>
agosto 2016	38.23	26.16	37.24	0.64	6.15	68.42	<b>66.87</b>
septiembre 2016	38.32	25.77	37.31	0.64	6.06	68.06	<b>67.02</b>
octubre 2016	40.06	25.05	36.76	0.62	5.97	67.44	<b>66.62</b>
noviembre 2016	41.26	24.30	36.13	0.63	5.82	67.11	<b>65.95</b>
diciembre 2016	42.57	23.23	35.70	0.60	5.79	66.15	<b>64.29</b>
enero 2017	43.49	22.50	34.94	0.54	5.57	63.71	<b>62.08</b>
febrero 2017	43.54	21.86	34.16	0.52	5.32	62.04	<b>60.51</b>
marzo 2017	43.84	21.46	33.65	0.50	5.11	60.76	<b>58.33</b>
abril 2017	43.47	20.97	33.83	0.49	5.09	60.23	<b>57.02</b>
mayo 2017	44.07	20.56	33.79	0.47	5.03	59.38	<b>56.49</b>
junio 2017	44.39	20.26	33.57	0.40	5.02	57.25	<b>54.11</b>
julio 2017	44.98	19.76	33.17	0.34	4.91	55.10	<b>52.91</b>
agosto 2017	45.37	19.57	32.92	0.35	4.77	55.06	<b>52.88</b>
septiembre 2017	45.40	19.18	32.42	0.37	4.48	54.50	<b>51.59</b>
octubre 2017	46.17	19.13	32.19	0.36	4.17	53.43	<b>51.49</b>
noviembre 2017	47.04	19.00	31.75	0.33	3.95	52.09	<b>50.47</b>
diciembre 2017	46.30	19.06	31.04	0.28	3.67	49.24	<b>48.95</b>

Fuente: elaboración propia con base en datos de proyecciones de población del Instituto Nacional de Estadística -INE- y con datos de denuncias de la Policía Nacional Civil.

## ANEXO ESTADÍSTICO

## Tasas inter anuales de delitos por cada 100 mil habitantes, Sub índice de Delitos contra la Propiedad e Índice de Denuncias de Delitos, 2018 y 2019

Mes y Año	Tasa de Extorsiones	Tasa de Robo de vehículos	Tasa de Robo de motocicletas	Tasa de Robo de furgones con mercadería	Tasa de Robo a viviendas	Sub índice de Delitos contra la Propiedad	ÍNDICE DE DENUNCIAS DE DELITOS
enero 2018	46.11	19.2	31.35	0.31	3.53	49.94	48.79
febrero 2018	46.57	18.9	31.33	0.31	3.44	49.6	48.32
marzo 2018	47.11	18.64	31.35	0.33	3.32	49.78	48.67
abril 2018	47.82	18.53	30.65	0.35	3.17	49.83	47.92
mayo 2018	48.25	18.04	30.29	0.32	3.02	48.37	47.86
junio 2018	48.69	17.80	30.17	0.35	2.87	48.62	47.80
julio 2018	49.45	17.75	30.06	0.35	2.82	48.34	48.11
agosto 2018	50.05	17.52	29.99	0.33	2.82	47.97	47.06
septiembre 2018	51.02	17.25	29.78	0.29	2.95	47.15	46.11
octubre 2018	50.72	17.08	29.30	0.28	2.96	46.28	44.81
noviembre 2018	49.54	16.82	29.06	0.27	2.96	45.64	44.44
diciembre 2018	49.61	16.21	28.88	0.28	2.92	45.51	44.30
enero 2019	50.52	15.64	27.96	0.26	2.82	44.17	43.34
febrero 2019	51.60	15.24	27.08	0.25	2.74	43.18	42.95
marzo 2019	53.37	14.64	26.24	0.20	2.60	40.49	40.83
abril 2019	55.97	14.04	25.71	0.17	2.62	39.21	39.90
mayo 2019	57.67	13.73	25.04	0.18	2.63	39.32	38.90
junio 2019	60.31	13.24	24.33	0.18	2.57	38.96	38.36
julio 2019	63.74	12.75	23.56	0.16	2.60	38.41	37.23
agosto 2019	67.18	12.38	22.43	0.17	2.52	38.22	37.07
septiembre 2019	70.84	12.14	21.46	0.17	2.48	38.26	36.73

Fuente: elaboración propia con base en datos de proyecciones de población del Instituto Nacional de Estadística -INE- y con datos de denuncias de la Policía Nacional Civil.



## ANEXO METODOLÓGICO

## Índice de Denuncias de Delitos

**Objetivo:** Medir el avance temporal (inter anual) en las tasas de denuncias de delitos a nivel nacional.

**Definición:** El Índice de Denuncias de Delitos se construye con la finalidad de integrar diferentes denuncias de delitos para compararlas a través del tiempo. La ventaja radica que se puede analizar el avance o retroceso global de la seguridad relacionado con una serie de indicadores. El Índice de Denuncias de Delitos tiene dos componentes:

**a) Subíndice de Delitos contra las Personas:** Se compone con indicadores que afectan la vida e integridad de las personas. Las variables son las siguientes:

- 1) Tasa de Homicidios inter anual
- 2) Tasa de Secuestros inter anual
- 3) Tasa de Violaciones inter anual
- 4) Tasa de Lesiones inter anual

**b) Subíndice de Delitos contra la Propiedad:** Se compone con indicadores que afectan la propiedad de las personas. Las variables son las siguientes:

- 1) Tasa de Extorsiones interanual.
- 2) Tasa de Robo de vehículos inter anual
- 3) Tasa de Robo de motocicletas inter anual
- 4) Tasa de Robo de furgones con mercadería inter anual
- 5) Tasa de Robo de viviendas inter anual

## ANEXO METODOLÓGICO

### Metodología

Para construir el índice se agregan las variables por medio de una media geométrica. La media geométrica es un método de agregación de índice más robusto que la media aritmética ante datos de magnitud o varianza elevada que puedan sesgar el índice en un momento dado. Es importante recalcar que la importancia del índice radica en poder comparar avances o retrocesos en el tiempo. El valor nominal no tiene un significado específico. Por ello, en las gráficas iniciales del presente documento se muestran las tasas de variación de cada mes, aunque en el anexo estadístico se consignan los datos numéricos del índice.

Para poder hacer las comparaciones se debe definir un mes base  $T=0$ . En este caso se definió enero de 2012 como el mes base para todas las variables. En enero de 2012 el índice tiene un valor de 100. En los siguientes meses, el valor del índice está relacionado a este valor base y se van monitoreando los cambios porcentuales respecto al mes anterior con el fin de medir avances o retrocesos.

El Índice de Denuncias de Delitos se calcula de la siguiente forma:

*Subíndice de Delitos contra las Personas:*

En enero de 2012 el índice de delitos contra las personas es igual a 100. Para los meses posteriores se utiliza la siguiente fórmula:

$$SDPe = \sqrt[4]{\left(\frac{H_t * 100}{H_0}\right) * \left(\frac{S_t * 100}{S_0}\right) * \left(\frac{V_t * 100}{V_0}\right) * \left(\frac{L_t * 100}{L_0}\right)}$$

Donde:

SDPe= Sub índice de delitos contra las personas

$H_0$ = Tasa inter anual de homicidios a enero de 2012.

$H_t$ = Tasa inter anual de homicidios en el mes y año de comparación (ejemplo: septiembre de 2019).

## ANEXO METODOLÓGICO

$S_o$ = Tasa inter anual de secuestros en enero de 2012.

$S_t$ = Tasa inter anual de secuestros en el mes y año de comparación (ejemplo: septiembre de 2019).

$V_o$ =Tasa inter anual de violaciones en enero de 2012.

$V_t$ = Tasa inter anual de violaciones en el mes y año de comparación (ejemplo: septiembre de 2019).

$L_o$ = Tasas inter anual de personas lesionadas en enero de 2012.

$L_t$ = Tasa inter anual de personas lesionadas en el mes y año de comparación (ejemplo: septiembre de 2019).

### *Subíndice de Delitos contra la Propiedad:*

En enero de 2012 el índice de delitos contra las propiedad es igual a 100. Para los meses posteriores se utiliza la siguiente fórmula:

$$SDPro = \sqrt[5]{\left(\frac{E_t * 100}{E_o}\right) * \left(\frac{VH_t * 100}{VH_o}\right) * \left(\frac{M_t * 100}{M_o}\right) * \left(\frac{F_t * 100}{F_o}\right) * \left(\frac{VI_t * 100}{VI_o}\right)}$$

Donde:

SDPro= Sub índice de delitos contra la propiedad

$E_o$ = Tasa inter anual de extorsiones a enero de 2012.

$E_t$ = Tasa inter anual de extorsiones en el mes y año de comparación (ejemplo: septiembre de 2019).

$VH_o$ = Tasa inter anual de robo de vehículos a enero de 2012.

$VH_t$ = Tasa inter anual de robo de vehículos en el mes y año de comparación (ejemplo: septiembre de 2019).

$M_o$ = Tasa inter anual de robo de motocicletas a febrero de 2012.

$M_t$ = Tasa inter anual de robo de motocicletas en el mes y año de comparación (ejemplo: septiembre de 2019).

$F_o$ = Tasa inter anual de robo de furgones con mercadería a enero de 2012.

$F_t$ = Tasa inter anual de robo de furgones con mercadería en el mes y año de comparación (ejemplo: septiembre de 2019).

$VI_o$ = Tasa inter anual de robo a viviendas a enero de 2012.

$VI_t$ = Tasa inter anual de robo a viviendas en el mes y año de comparación (ejemplo: septiembre de 2019).

## ANEXO METODOLÓGICO

El Índice de Denuncias de Delitos –IDD– es la media geométrica de ambos sub índices:

$$IDD = \sqrt{SDPe * SDPro}$$

### CENTRO DE INVESTIGACIONES ECONÓMICAS NACIONALES

Área de Seguridad Ciudadana

Zona Pradera, Torre III, Oficina 904  
Bulevar Los Próceres, 18 calle 24-69, Zona 10  
Ciudad de Guatemala  
Teléfono: (502) 2261 - 7578



Coalición por la  
Seguridad Ciudadana

*¡Marcando el rumbo!*