

BOLETÍN ESTADÍSTICO DE DELITOS

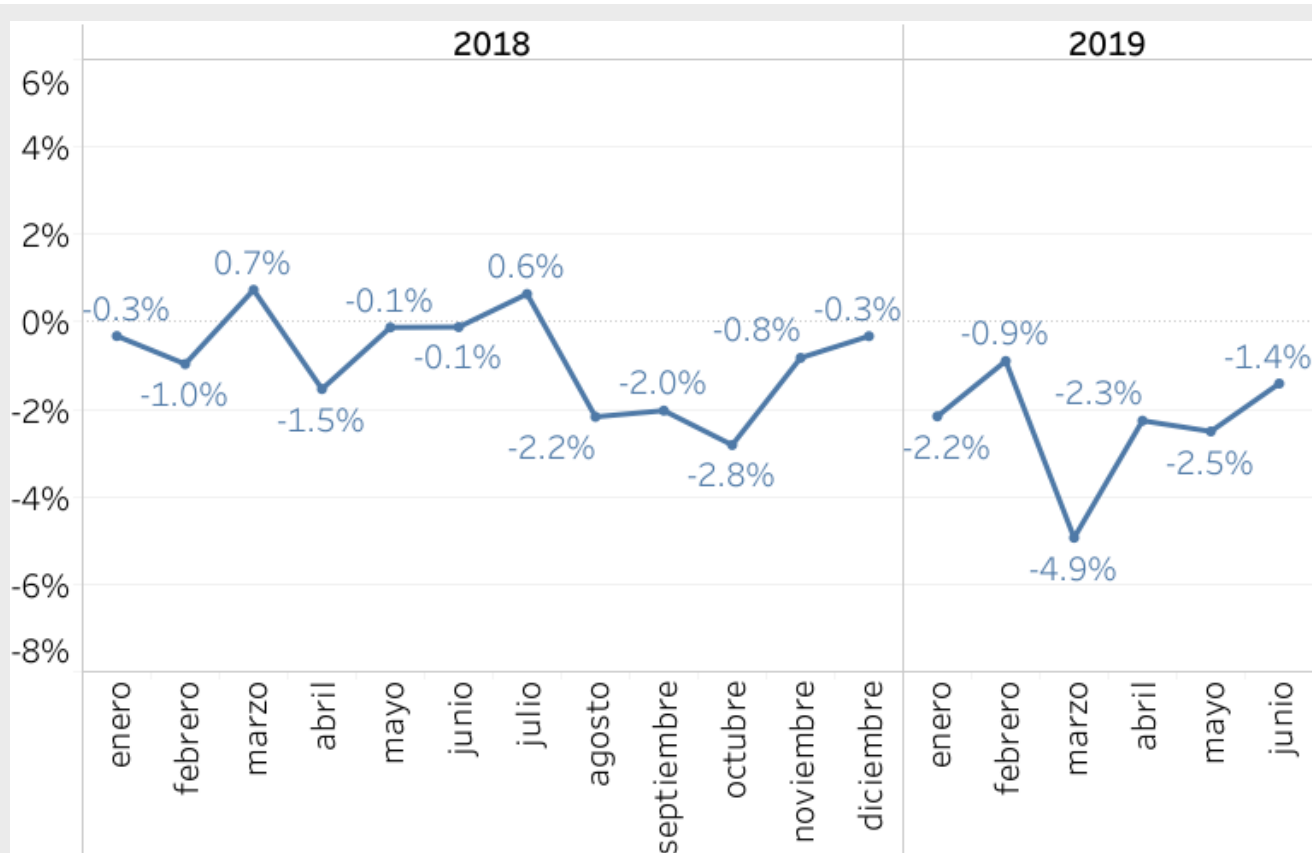
Índice de Denuncias de Delitos y reporte de los principales indicadores del delito en Guatemala actualizados a junio de 2019

Índice de Denuncias de Delitos: disminuyó 1.4%

El Índice de Denuncias de Delitos (IDD) en junio de 2019 disminuyó 1.4% respecto a mayo. Esto significa que en conjunto, las tasas inter anuales de los delitos denunciados se redujeron. La reducción del IDD se debió principalmente a la disminución del Sub Índice de Delitos contra las Personas (SDPe). Ver Gráfica 2.

Gráfica 1

ÍNDICE DE DENUNCIAS DE DELITOS



Fuente: CIEN, con base en datos de la PNC.

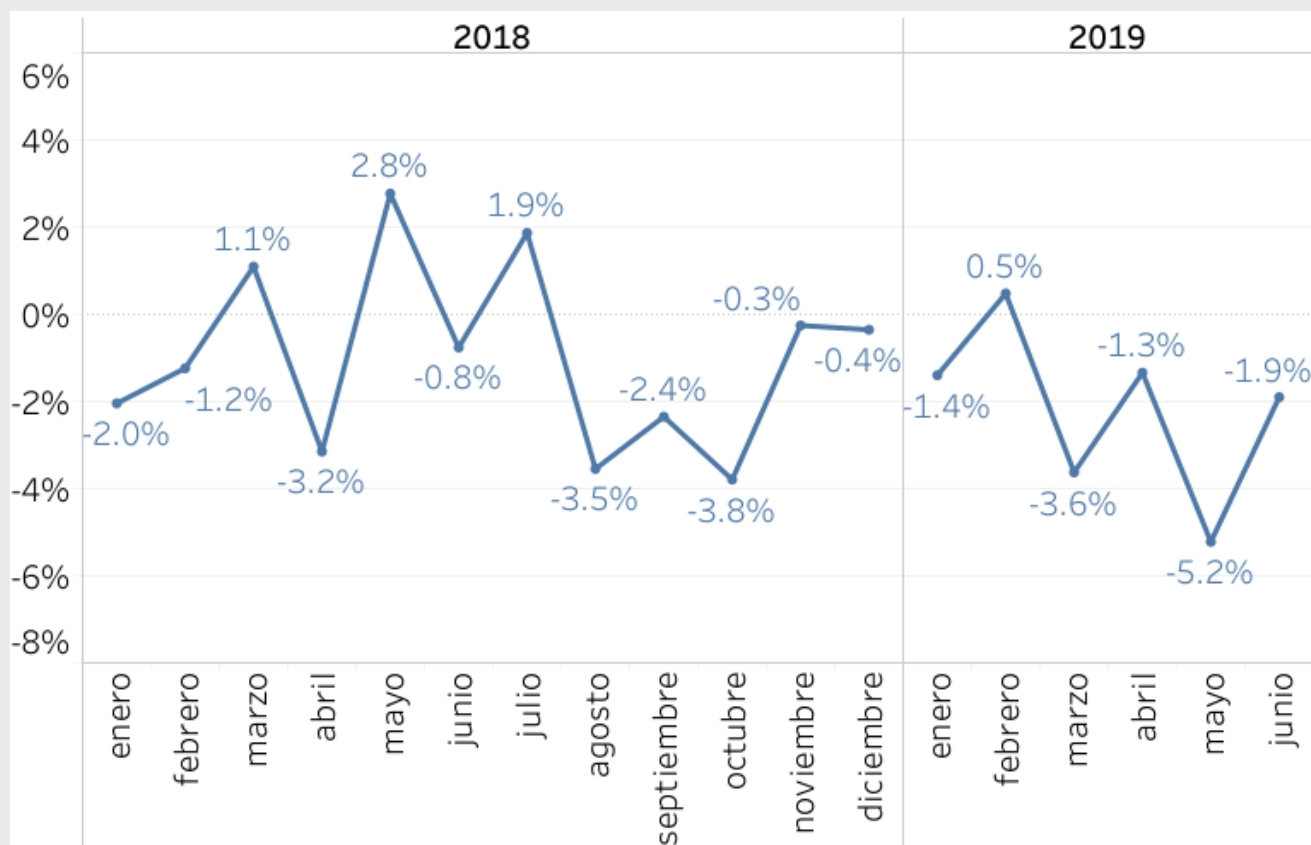
Gráfica disponible en: https://public.tableau.com/views/IndiceDenunciasdeDelitos/CambiosIDD?:embed=y&:display_count=yes&publish=yes&:origin=viz_share_link

Sub índice de Delitos contra las Personas: disminuyó 1.9%

El Sub índice de Delitos contra las Personas (SDPe) en junio de 2019 disminuyó 1.9% respecto a mayo. Esto significa que, en conjunto, hubo una reducción en las tasas de los delitos que componen este sub índice, principalmente por la reducción de los homicidios y los lesionados. Ver Gráficas 4 y 7.

Gráfica 2

SUB ÍNDICE DE DELITOS CONTRA LAS PERSONAS



Fuente: CIEN, con base en datos de la PNC.

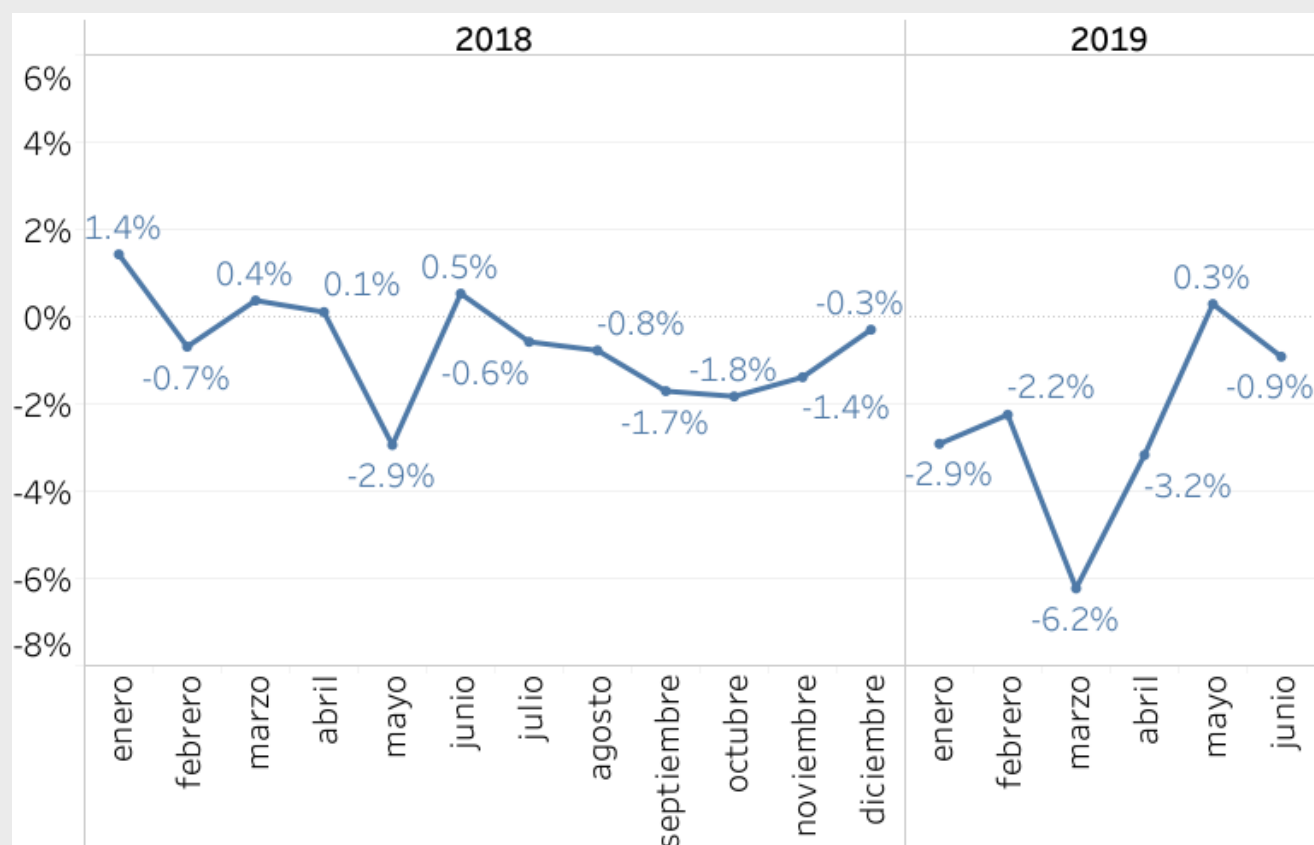
Gráfica disponible en: https://public.tableau.com/views/IndiceDenunciasdeDelitos/CambiosSDPe?embed=y&:display_count=yes&publish=yes&:origin=viz_share_link

Sub índice de Delitos contra la Propiedad: disminuyó 0.9%

El Sub índice de Delitos contra la Propiedad (SDPro) en junio de 2019 disminuyó 0.9% respecto a mayo. Esto significa que, en conjunto, hubo una reducción en las tasas de los delitos que componen este sub índice, principalmente por la reducción de la tasa de robo de vehículos y motocicletas. Ver Gráficas 9 y 10.

Gráfica 3

SUB ÍNDICE DE DELITOS CONTRA LA PROPIEDAD



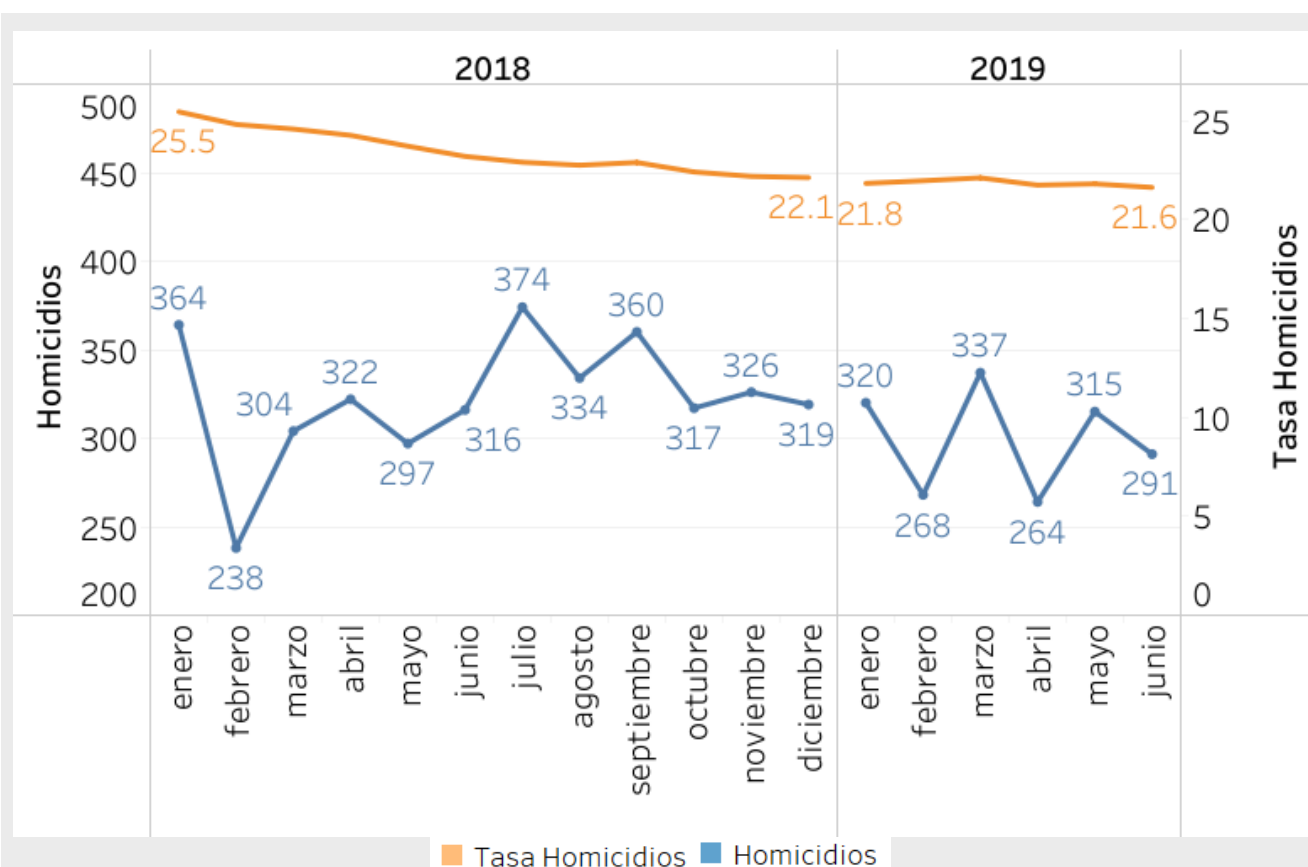
Fuente: CIEN, con base en datos de la PNC.

Gráfica disponible en: https://public.tableau.com/views/IndiceDenunciasdeDelitos/CambiosSDPro?:embed=y&:display_count=yes&publish=yes&:origin=viz_share_link

DELITOS CONTRA LAS PERSONAS

Cantidad y Tasa de homicidios: 291 y 21.6

Según datos de la PNC, hubo 291 homicidios en los 30 días de junio. Esto significa un promedio de 9.7 homicidios diarios, cantidad inferior a la registrada en mayo (10.2 diarios). La tasa inter anual en junio de 2019 es de 21.6 homicidios por cada 100 mil habitantes, la cual bajó después de mantenerse en el mismo nivel en 21.8 en los primeros cinco meses del año.

Gráfica 4**CANTIDAD Y TASA DE HOMICIDIOS**

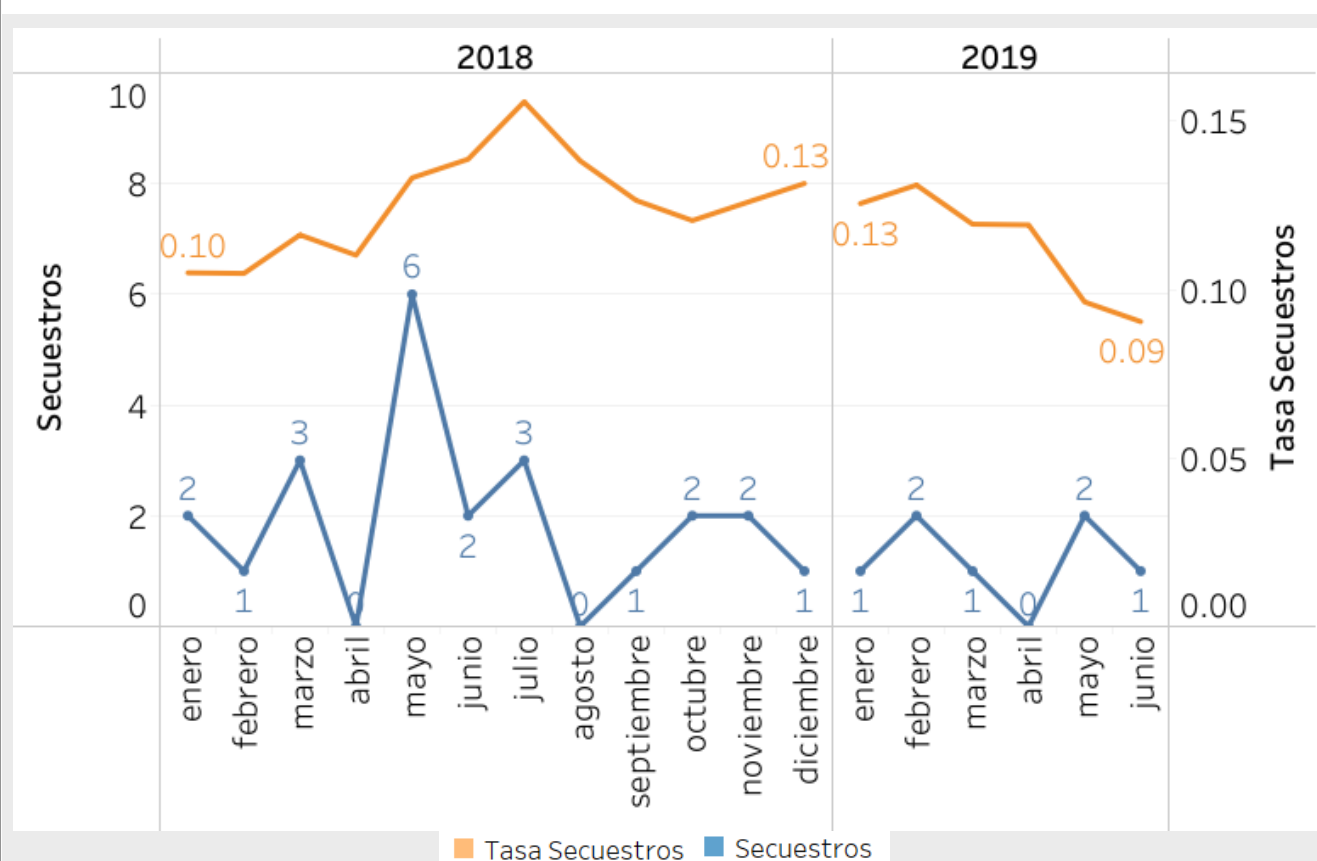
Fuente: CIEN, con base en datos de la PNC.

Gráfica disponible en: https://public.tableau.com/views/IndiceDenunciasdeDelitos/Homicidios?:embed=y&:display_count=yes&publish=yes&:origin=viz_share_link

DELITOS CONTRA LAS PERSONAS

Cantidad y Tasa de secuestros: 1 y 0.09

Según registros de la PNC, en junio de 2019 se hizo una denuncia por secuestro. La tasa inter anual en junio es de 0.09 secuestros por cada 100 mil habitantes. En el primer semestre de 2019 se denunciaron 7 secuestros, mientras que en el mismo periodo del año anterior se habían denunciado el doble.

Gráfica 5**CANTIDAD Y TASA DE SECUESTROS**

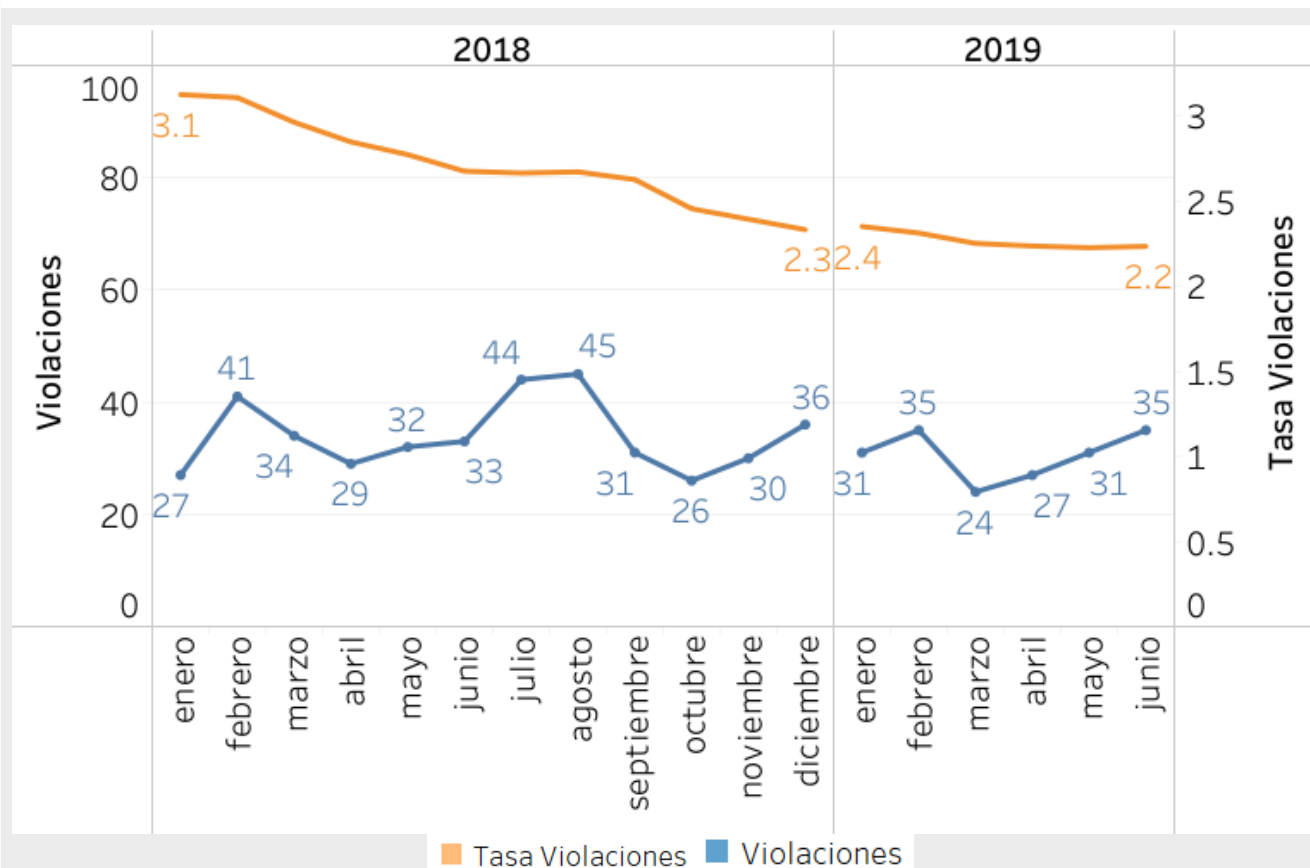
Fuente: CIEN, con base en datos de la PNC.

Gráfica disponible en: https://public.tableau.com/views/IndiceDenunciasdeDelitos/Secuestros?:embed=y&:display_count=yes&publish=yes&:origin=viz_share_link

DELITOS CONTRA LAS PERSONAS

Cantidad y Tasa de violaciones: 35 y 2.2

En junio, la PNC registró 35 denuncias por violación. En el corto plazo se observa una tendencia ascendente de este delito entre marzo y junio de 2019. La tasa inter anual de violaciones en junio de 2019 es de 2.2 por cada 100 mil habitantes, la cual se mantiene en el mismo nivel desde finales del año anterior.

Gráfica 6**CANTIDAD Y TASA DE VIOLACIONES**

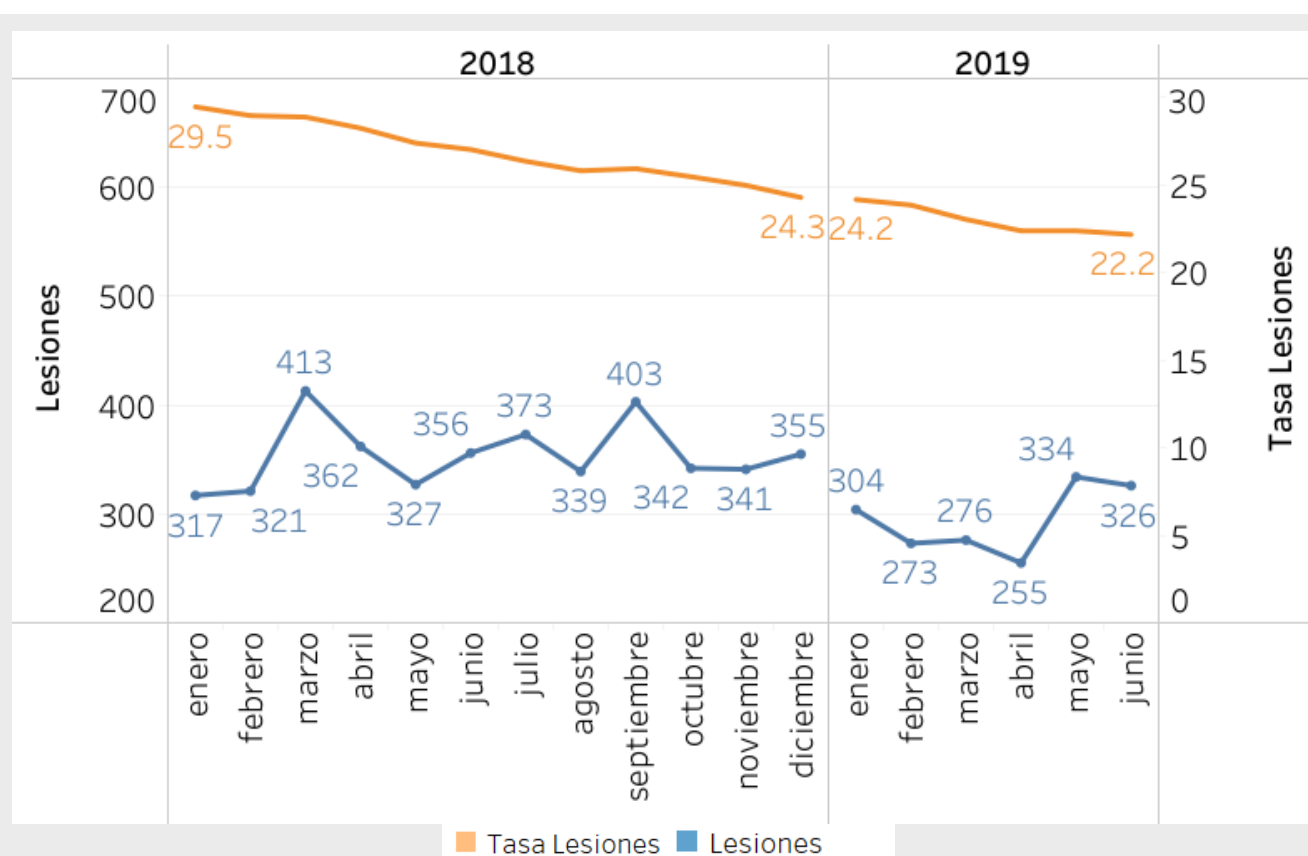
Fuente: CIEN, con base en datos de la PNC.

Gráfica disponible en: https://public.tableau.com/views/IndiceDenunciasdeDelitos/Violaciones?:embed=y&:display_count=yes&publish=yes&:origin=viz_share_link

DELITOS CONTRA LAS PERSONAS

Cantidad y Tasa de lesionados: 326 y 22.2

Se registraron 326 personas lesionadas en los 30 días de junio, lo cual significa que hubo en promedio 10.9 lesionados diarios, cantidad similar a la registrada en mayo (10.8 diarios). La cantidad de lesionados en junio se mantuvo arriba de los 300 mensuales. La tasa inter anual de lesionados en mayo de 2019 es de 22.2 lesionados por cada 100 mil habitantes, cifra que muestra una pequeña tendencia a la baja en el presente año.

Gráfica 7**CANTIDAD Y TASA DE LESIONADOS**

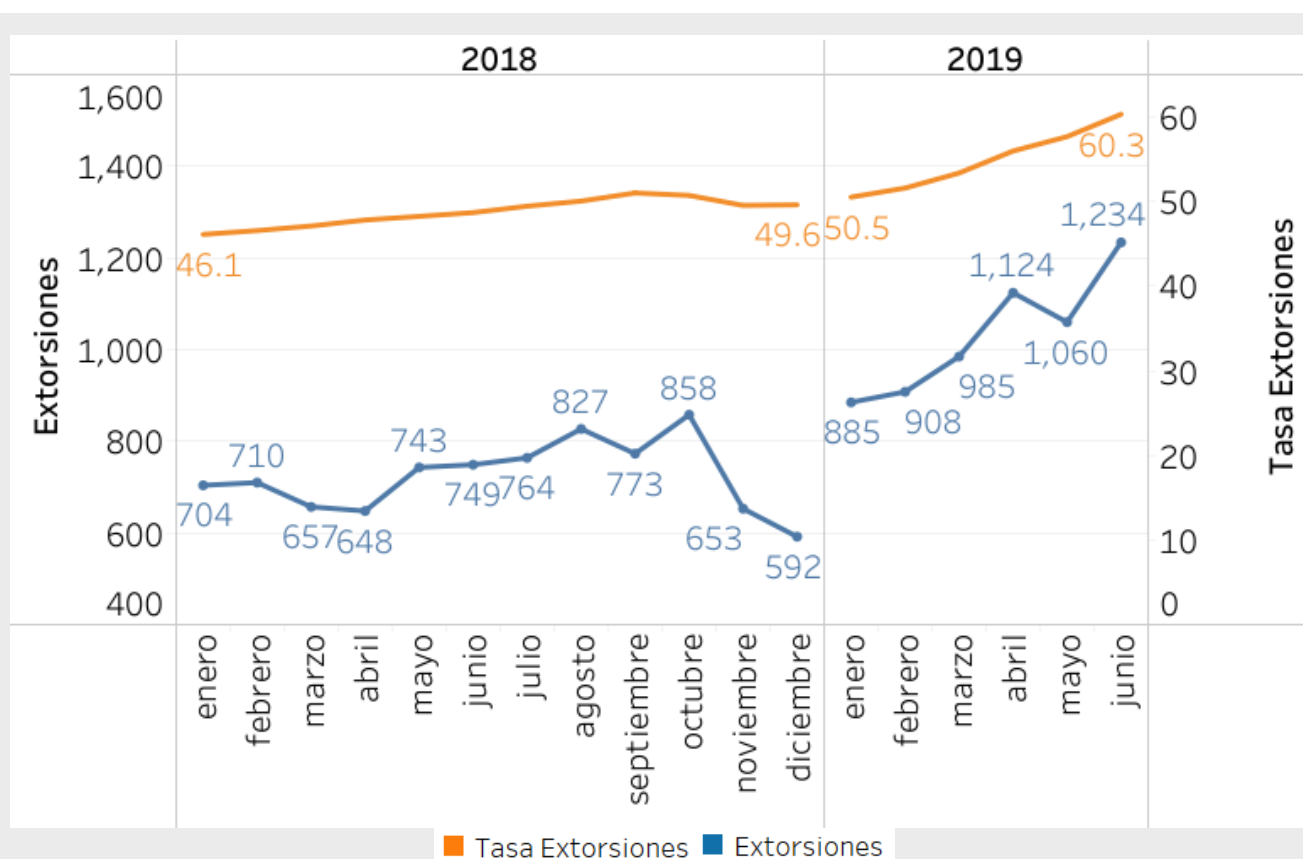
Fuente: CIEN, con base en datos de la PNC.

Gráfica disponible en: https://public.tableau.com/views/IndiceDenunciasdeDelitos/Lesiones?:embed=y&:display_count=yes&:origin=viz_share_link

DELITOS CONTRA EL PATRIMONIO

Cantidad y Tasa de extorsiones: 1,234 y 60.3

En junio, la PNC registró 1,234 denuncias por extorsión, un promedio de 41 denuncias diarias, cifra superior a la registrada en mayo (34 diarias). Las denuncias mensuales por extorsión siguen aumentando desde inicios de año. En junio se registra la mayor cantidad mensual histórica. La tasa inter anual en junio es de 60.3 denuncias por extorsión por cada 100 mil habitantes, diez puntos arriba de lo registrado en enero del presente año.

Gráfica 8**CANTIDAD Y TASA DE EXTORSIONES**

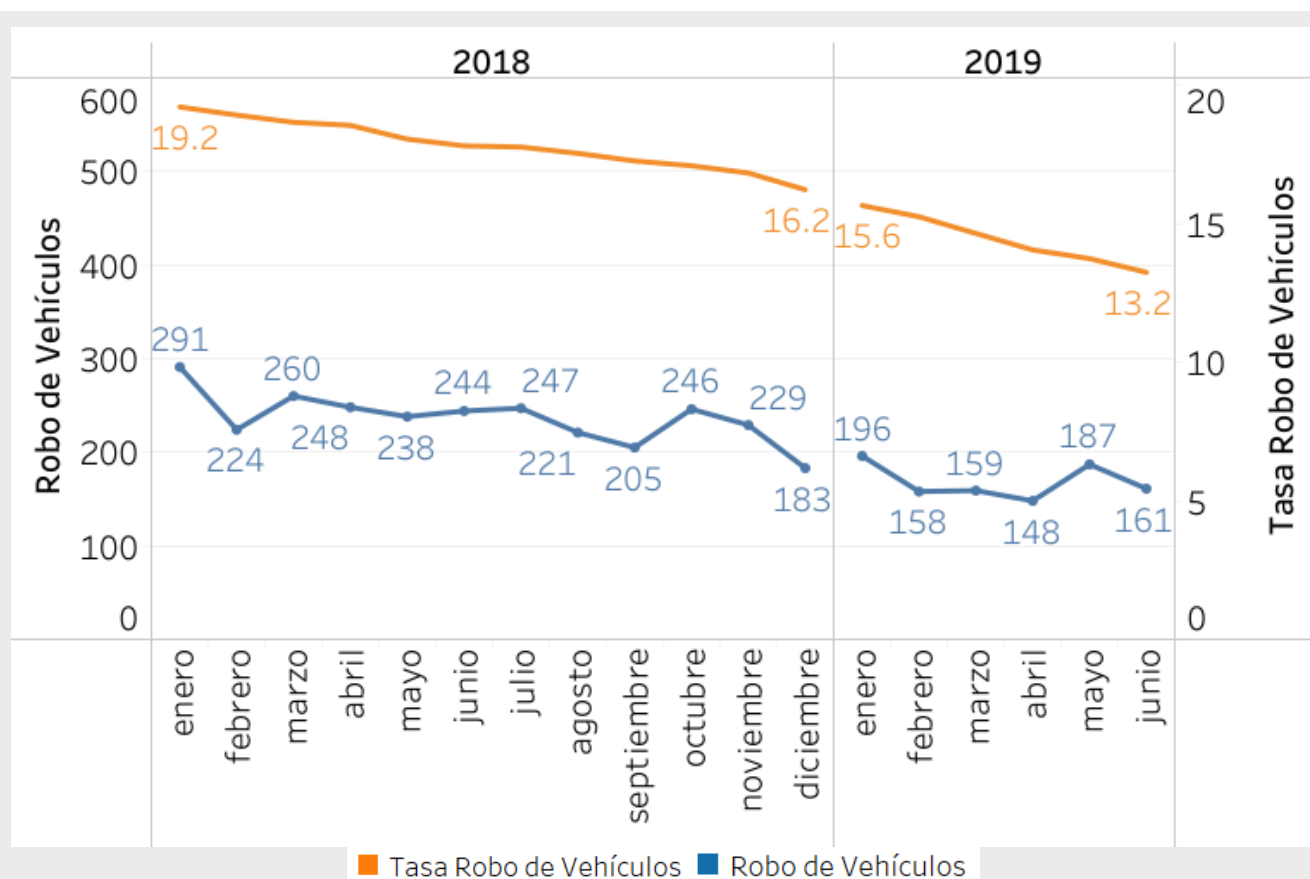
Fuente: CIEN, con base en datos de la PNC.

Gráfica disponible en: https://public.tableau.com/views/IndiceDenunciasdeDelitos/Extorsiones?:embed=y&:display_count=yes&publish=yes&:origin=viz_share_link

DELITOS CONTRA EL PATRIMONIO

Cantidad y Tasa de robo de vehículos: 161 y 13.2

En junio se recibieron 161 denuncias por robo de vehículos, lo cual hace un promedio de 5.4 denuncias diarias, cifra inferior a la registrada en mayo (6 diarias). La cantidad de denuncias mensuales por robo de vehículos mantiene la tendencia a la baja y está más cerca de 150 que de 200 denuncias mensuales. La tasa inter anual de denuncias por robo de vehículos en junio de 2019 es de 13.2 robos por cada 100 mil habitantes.

Gráfica 9**CANTIDAD Y TASA DE ROBO DE VEHÍCULOS**

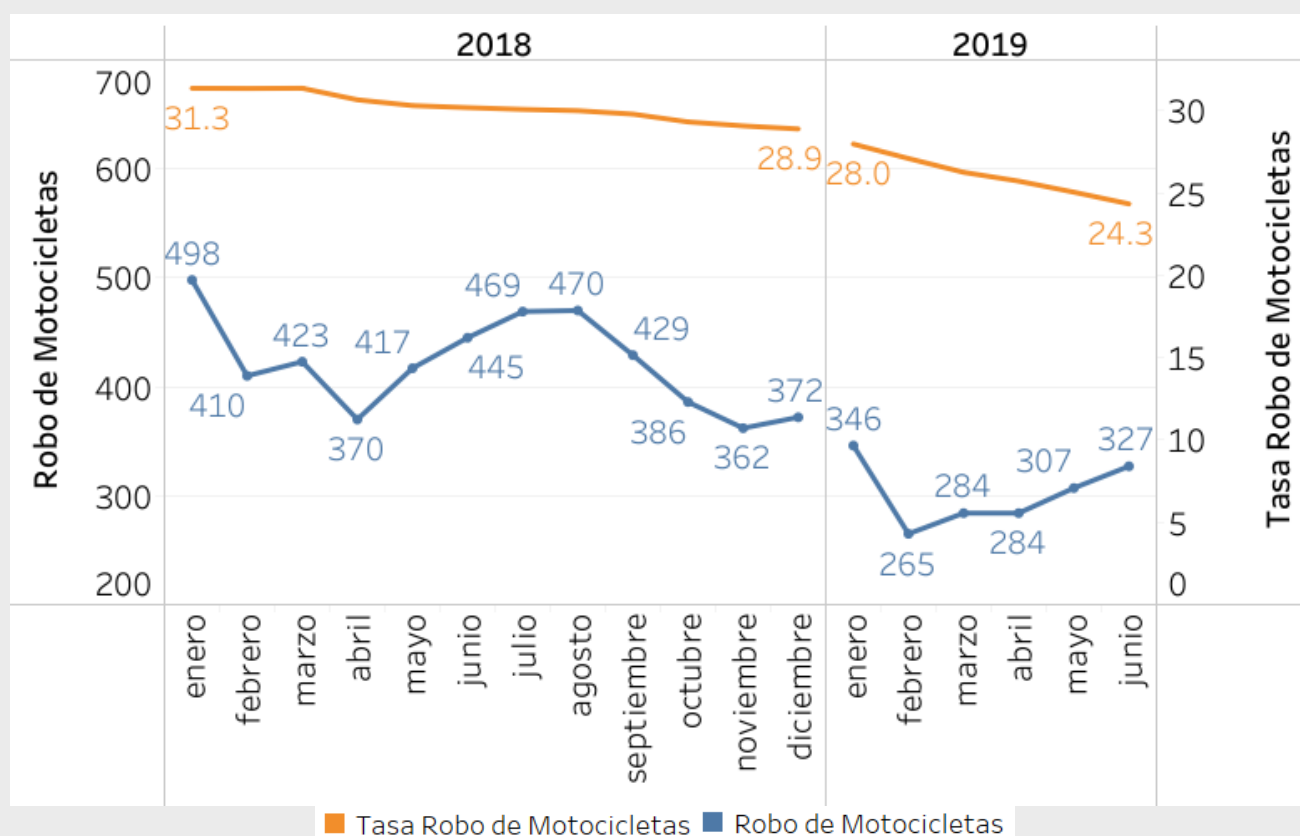
Fuente: CIEN, con base en datos de la PNC.

Gráfica disponible en: https://public.tableau.com/views/IndiceDenunciasdeDelitos/Robovehculos?:embed=y&:display_count=yes&publish=yes&:origin=viz_share_link

DELITOS CONTRA EL PATRIMONIO

Cantidad y Tasa de robo de motocicletas: 327 y 24.3

En junio hubo 327 denuncias por robo de motocicletas, lo cual significa un promedio de 11 denuncias diarias, cifra superior a la registrada en mayo (10 diarias). La tasa inter anual de denuncias por robo de motocicletas en junio de 2019 es de 24.3 robos por cada 100 mil habitantes. Aunque la tasa muestra una tendencia hacia la baja, la cantidad de denuncias por robo de motocicletas ha aumentado entre febrero y junio.

Gráfica 10**CANTIDAD Y TASA DE ROBO DE MOTOCICLETAS**

Fuente: CIEN, con base en datos de la PNC.

Gráfica disponible en: https://public.tableau.com/views/IndiceDenunciasdeDelitos/Robomotos?:embed=y&:display_count=yes&:origin=viz_share_link

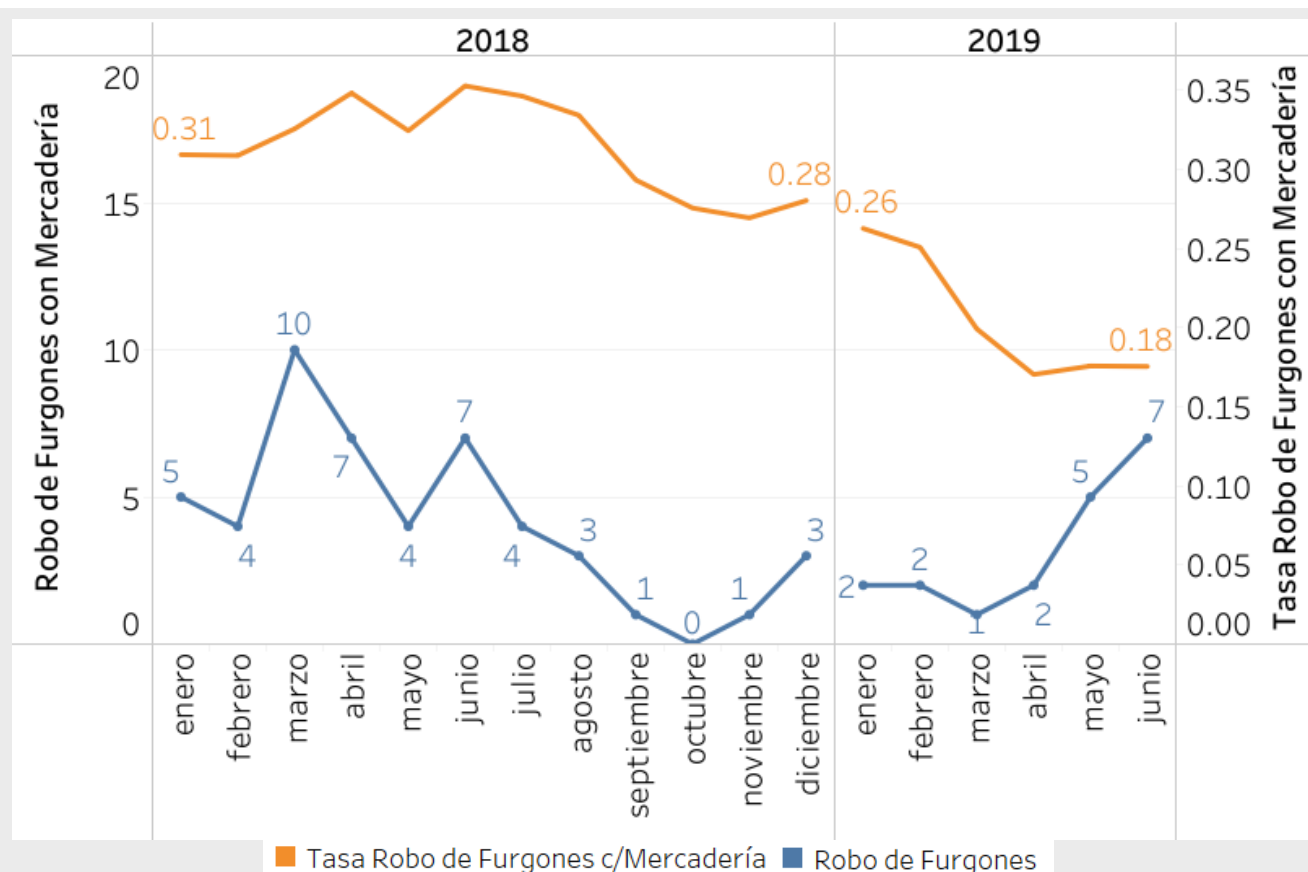
DELITOS CONTRA EL PATRIMONIO

Cantidad y Tasa de robo de furgones con mercadería: 7 y 0.18

En junio se registraron 7 denuncias por robo de furgones con mercadería. Los robos han aumentado en los últimos dos meses respecto a lo registrado en los meses previos en el presente año. Esto ha provocado que la tasa inter anual que se estaba reduciendo, se haya mantenido al mismo nivel. La tasa inter anual en junio de 2019 es de 0.18 robos por cada 100 mil habitantes.

Gráfica 11

CANTIDAD Y TASA DE ROBO DE FURGONES CON MERCADERÍA



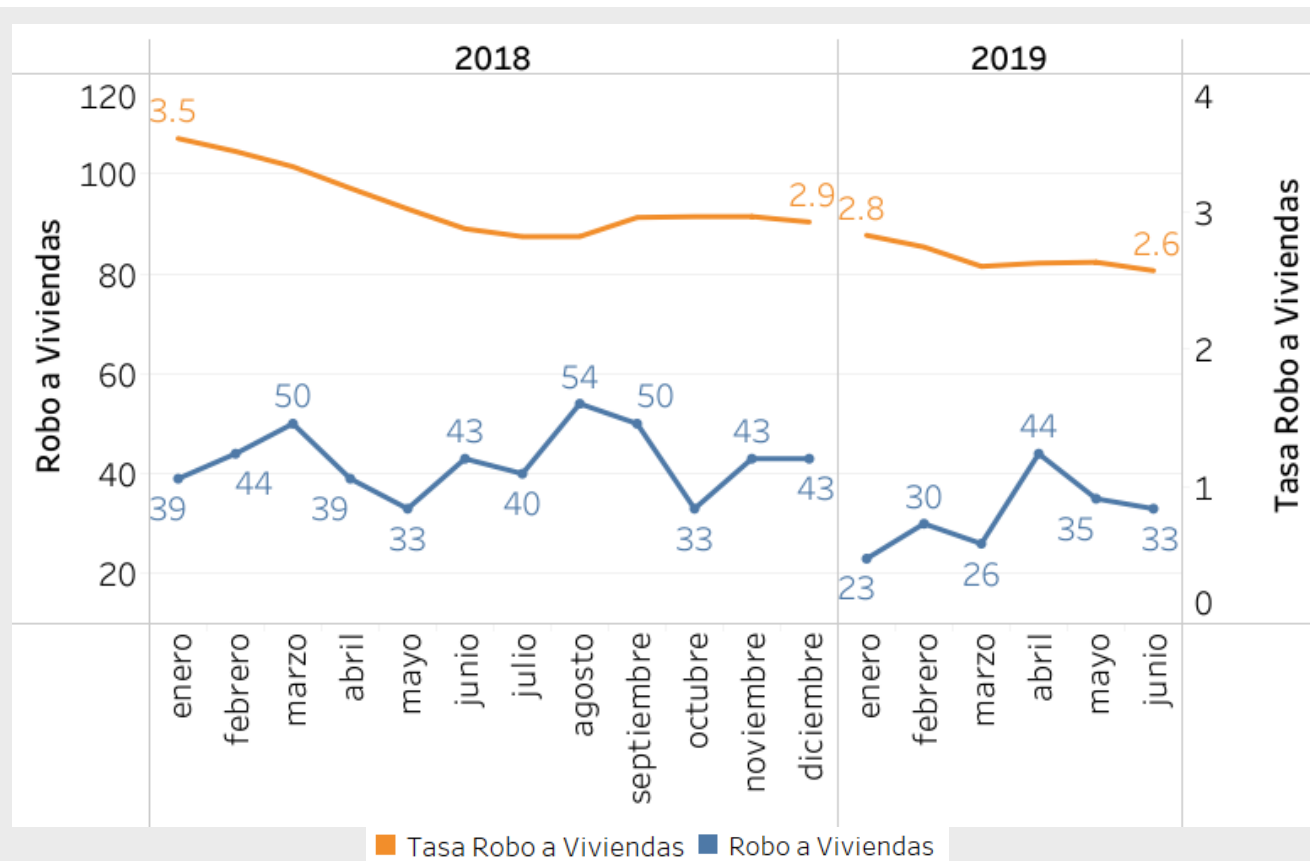
Fuente: CIEN, con base en datos de la PNC.

Gráfica disponible en: https://public.tableau.com/views/IndiceDenunciasdeDelitos/Robofurgones?:embed=y&:display_count=yes&:origin=viz_share_link

DELITOS CONTRA EL PATRIMONIO

Cantidad y Tasa de robo a viviendas: 33 y 2.6

En junio, la PNC registró 33 denuncias por robo a viviendas, una cantidad que muestra una tendencia a la baja nuevamente, para volver a los niveles de los primeros meses del presente año. La tasa inter anual de denuncias por robo a viviendas en junio de 2019 es de 2.6 robos por cada 100 mil habitantes, tasa que se mantiene en el mismo nivel en los últimos meses.

Gráfica 12**CANTIDAD Y TASA DE ROBO A VIVIENDAS**

Fuente: CIEN, con base en datos de la PNC.

Gráfica disponible en: https://public.tableau.com/views/IndiceDenunciasdeDelitos/Roboviviendas?:embed=y&:display_count=yes

ANEXO ESTADÍSTICO

Denuncias de delitos, 2012 y 2013

Mes y Año	Homicidios	Secuestros	Violaciones	Lesiones	Extorsiones	Robo de vehículos	Robo de motocicletas	Robo de furgones con mercadería	Robo a viviendas
January 2012	444	9	48	457	530	637	346	32	101
February 2012	380	6	43	445	540	583	370	35	105
March 2012	407	5	45	473	523	595	349	32	114
April 2012	358	7	56	531	388	548	369	31	119
May 2012	429	7	60	515	374	590	445	30	86
June 2012	431	10	59	535	410	532	406	19	94
July 2012	438	8	67	510	410	573	463	22	94
August 2012	427	9	59	500	458	598	456	21	99
September 2012	434	5	51	506	389	520	392	28	140
October 2012	437	7	59	478	424	580	427	30	89
November 2012	476	7	42	518	416	577	382	39	91
December 2012	494	4	66	618	406	607	496	27	105
January 2013	505	6	49	518	428	533	432	33	98
February 2013	441	5	64	472	427	435	402	21	82
March 2013	465	4	56	525	463	438	414	26	125
April 2013	461	13	57	517	481	504	453	23	100
May 2013	427	9	49	455	440	528	492	39	102
June 2013	438	4	56	481	444	500	439	27	97
July 2013	436	6	55	491	521	495	527	26	112
August 2013	421	2	70	473	513	510	525	33	102
September 2013	459	8	66	538	479	501	487	19	97
October 2013	407	5	65	510	484	479	439	26	87
November 2013	422	5	50	472	513	441	489	32	94
December 2013	371	4	47	559	390	405	556	20	97

Fuente: Policía Nacional Civil.

ANEXO ESTADÍSTICO

Denuncias de delitos, 2014 y 2015

Mes y Año	Homicidios	Secuestros	Violaciones	Lesiones	Extorsiones	Robo de vehículos	Robo de motocicletas	Robo de furgones con mercadería	Robo a viviendas
January 2014	420	5	46	479	470	450	510	15	84
February 2014	375	6	47	432	394	372	472	19	72
March 2014	390	3	53	540	542	368	510	13	76
April 2014	362	1	48	455	502	318	493	9	101
May 2014	415	4	59	436	604	362	485	15	76
June 2014	407	6	69	517	479	359	485	22	90
July 2014	471	5	52	531	681	357	506	8	90
August 2014	450	7	37	558	677	340	514	0	87
September 2014	431	3	57	510	660	336	450	17	93
October 2014	418	0	58	476	661	388	563	4	64
November 2014	419	1	48	549	571	449	592	9	73
December 2014	440	1	40	488	500	379	551	11	107
January 2015	423	3	52	470	489	395	579	12	102
February 2015	357	4	49	422	316	328	513	5	68
March 2015	406	1	54	522	370	410	547	7	54
April 2015	389	2	72	468	355	354	482	12	51
May 2015	437	3	61	482	360	368	517	5	61
June 2015	397	2	56	506	387	353	507	6	64
July 2015	422	2	42	487	447	389	568	24	74
August 2015	401	4	38	525	412	385	527	6	76
September 2015	389	3	45	454	544	364	507	5	85
October 2015	401	2	57	493	446	387	568	8	97
November 2015	381	3	42	531	467	400	554	4	101
December 2015	375	5	45	528	443	439	567	14	99

Fuente: Policía Nacional Civil.

ANEXO ESTADÍSTICO

Denuncias de delitos, 2016 y 2017

Mes y Año	Homicidios	Secuestros	Violaciones	Lesiones	Extorsiones	Robo de vehículos	Robo de motocicletas	Robo de furgones con mercadería	Robo a viviendas
January 2016	392	6	41	568	553	377	553	11	97
February 2016	335	3	48	508	595	369	521	7	100
March 2016	404	6	44	584	486	360	487	10	101
April 2016	393	4	44	533	559	336	440	4	67
May 2016	417	2	42	496	539	381	464	12	67
June 2016	358	5	48	414	590	325	483	14	67
July 2016	389	0	58	506	503	326	535	14	66
August 2016	383	2	57	517	626	281	507	3	74
September 2016	350	5	48	463	571	307	531	5	73
October 2016	403	1	71	465	747	275	487	5	83
November 2016	305	2	51	362	680	284	461	6	79
December 2016	387	0	46	456	676	267	506	10	95
January 2017	410	2	43	499	721	262	436	0	62
February 2017	340	1	43	398	617	268	402	4	59
March 2017	336	1	58	418	437	299	411	7	68
April 2017	369	1	48	462	549	261	481	3	65
May 2017	384	2	44	465	624	318	468	8	58
June 2017	398	1	49	411	656	280	457	2	67
July 2017	418	0	45	481	617	249	478	5	49
August 2017	353	3	43	425	707	255	474	5	53
September 2017	329	3	38	374	590	247	456	8	25
October 2017	393	3	55	414	893	271	459	3	31
November 2017	358	1	40	419	843	269	395	2	42
December 2017	323	0	46	468	564	283	395	1	49

Fuente: Policía Nacional Civil.

ANEXO ESTADÍSTICO

Denuncias de delitos, 2018 y 2019

Mes y Año	Homicidios	Secuestros	Violaciones	Lesiones	Extorsiones	Robo de vehículos	Robo de motocicletas	Robo de furgones con mercadería	Robo a viviendas
January 2018	364	2	27	317	704	291	498	5	39
February 2018	238	1	41	321	710	224	410	4	44
March 2018	304	3	34	413	657	260	423	10	50
April 2018	322	0	29	362	648	248	370	7	39
May 2018	297	6	32	327	743	238	417	4	33
June 2018	316	2	33	356	749	244	445	7	43
July 2018	374	3	44	373	764	247	469	4	40
August 2018	334	0	45	339	827	221	470	3	54
September 2018	360	1	31	403	773	205	429	1	50
October 2018	317	2	26	342	858	246	386	0	33
November 2018	326	2	30	341	653	229	362	1	43
December 2018	319	1	36	355	592	183	372	3	43
January 2019	320	1	31	304	885	196	346	2	23
February 2019	268	2	35	273	908	158	265	2	30
March 2019	337	1	24	276	985	159	284	1	26
April 2019	264	0	27	255	1124	148	284	2	44
May 2019	315	2	31	334	1060	187	307	5	35
June 2019	291	1	35	326	1234	161	327	7	33

Fuente: Policía Nacional Civil.

ANEXO ESTADÍSTICO

Tasas inter anuales de delitos por cada 100 mil habitantes y Sub índice de Delitos contra las Personas, 2012 y 2013

Mes y Año	Tasa de Homicidios	Tasa de Secuestros	Tasa de Violaciones	Tasa de Lesiones	Sub índice de Delitos contra las Personas	Proyección de Población
January 2012	37.71	0.82	3.75	40.98	100.00	14,923,537
February 2012	36.98	0.78	3.72	40.47	97.78	14,953,504
March 2012	36.29	0.72	3.70	40.22	95.06	14,983,472
April 2012	35.45	0.75	3.78	39.88	95.59	15,013,440
May 2012	34.59	0.72	3.84	39.67	94.55	15,043,407
June 2012	34.68	0.73	3.96	40.13	95.83	15,073,375
July 2012	34.44	0.68	4.03	39.95	94.33	15,103,792
August 2012	34.29	0.68	4.10	39.92	94.61	15,134,210
September 2012	34.12	0.63	4.13	39.99	92.98	15,164,627
October 2012	33.78	0.61	4.13	39.55	91.74	15,195,045
November 2012	33.82	0.60	4.08	39.58	91.19	15,225,462
December 2012	33.79	0.55	4.29	39.89	90.40	15,255,880
January 2013	34.12	0.53	4.29	40.21	89.93	15,286,297
February 2013	34.45	0.52	4.42	40.31	90.54	15,316,714
March 2013	34.76	0.51	4.48	40.57	90.88	15,347,132
April 2013	35.36	0.55	4.48	40.40	92.80	15,377,549
May 2013	35.28	0.56	4.40	39.93	92.55	15,407,967
June 2013	35.26	0.52	4.37	39.50	90.46	15,438,384
July 2013	35.17	0.51	4.29	39.30	89.24	15,469,075
August 2013	35.07	0.46	4.35	39.05	87.26	15,499,766
September 2013	35.16	0.48	4.44	39.17	88.68	15,530,457
October 2013	34.89	0.47	4.47	39.30	88.10	15,561,148
November 2013	34.48	0.46	4.51	38.93	87.18	15,591,839
December 2013	33.62	0.45	4.38	38.48	85.71	15,622,530

Fuente: elaboración propia con base en datos de proyecciones de población del Instituto Nacional de Estadística -INE- y con datos de denuncias de la Policía Nacional Civil.

*Nota: Las proyecciones de población realizadas por el INE para cada año son para junio. Para obtener la población en cada mes se obtuvo el crecimiento anual de junio de un año a junio de otro y se dividió en 12 y se le fue sumando a los meses a partir de julio. Las tasas a diciembre de cada año pueden variar ligeramente a los datos oficiales, pues normalmente se calcula la tasa de diciembre de un año, con la proyección de la población de junio de ese año.

ANEXO ESTADÍSTICO

Tasas inter anuales de delitos por cada 100 mil habitantes y Sub índice de Delitos contra las Personas, 2014 y 2015

Mes y Año	Tasa de Homicidios	Tasa de Secuestros	Tasa de Violaciones	Tasa de Lesiones	Sub índice de Delitos contra las Personas	Proyección de Población
January 2014	33.02	0.45	4.35	38.15	84.66	15,653,220
February 2014	32.53	0.45	4.23	37.82	83.85	15,683,911
March 2014	31.99	0.45	4.21	37.84	83.04	15,714,602
April 2014	31.30	0.37	4.14	37.38	78.20	15,745,293
May 2014	31.16	0.34	4.20	37.18	76.49	15,775,984
June 2014	30.90	0.35	4.27	37.34	77.43	15,806,675
July 2014	31.07	0.34	4.24	37.52	77.11	15,837,463
August 2014	31.19	0.37	4.03	37.98	78.09	15,868,251
September 2014	30.95	0.34	3.96	37.73	75.76	15,899,040
October 2014	30.96	0.31	3.91	37.45	73.53	15,929,828
November 2014	30.88	0.28	3.89	37.86	72.01	15,960,616
December 2014	31.25	0.26	3.84	37.34	70.47	15,991,404
January 2015	31.21	0.25	3.87	37.21	69.64	16,022,192
February 2015	31.04	0.24	3.87	37.08	68.59	16,052,980
March 2015	31.08	0.22	3.87	36.89	67.57	16,083,769
April 2015	31.19	0.23	4.02	36.90	68.67	16,114,557
May 2015	31.27	0.22	4.02	37.12	68.33	16,145,345
June 2015	31.14	0.20	3.93	36.98	65.83	16,176,133
July 2015	30.78	0.18	3.86	36.64	63.58	16,207,136
August 2015	30.42	0.16	3.86	36.37	61.53	16,238,139
September 2015	30.11	0.16	3.78	35.95	60.85	16,269,142
October 2015	29.94	0.17	3.77	35.99	61.83	16,300,145
November 2015	29.65	0.18	3.72	35.81	62.46	16,331,148
December 2015	29.20	0.21	3.75	35.99	64.35	16,362,150

Fuente: elaboración propia con base en datos de proyecciones de población del Instituto Nacional de Estadística -INE- y con datos de denuncias de la Policía Nacional Civil.

ANEXO ESTADÍSTICO

Tasas inter anuales de delitos por cada 100 mil habitantes y Sub índice de Delitos contra las Personas, 2016 y 2017

Mes y Año	Tasa de Homicidios	Tasa de Secuestros	Tasa de Violaciones	Tasa de Lesiones	Sub índice de Delitos contra las Personas	Proyección de Población
January 2016	28.96	0.23	3.67	36.52	65.47	16,393,153
February 2016	28.77	0.22	3.66	36.97	65.03	16,424,156
March 2016	28.70	0.25	3.59	37.28	66.93	16,455,159
April 2016	28.67	0.26	3.41	37.60	66.98	16,486,162
May 2016	28.50	0.25	3.29	37.62	65.86	16,517,165
June 2016	28.21	0.27	3.24	36.99	66.25	16,548,168
July 2016	27.96	0.26	3.33	37.03	65.79	16,579,503
August 2016	27.80	0.25	3.44	36.92	65.36	16,610,838
September 2016	27.51	0.26	3.45	36.90	65.99	16,642,173
October 2016	27.47	0.25	3.53	36.66	65.81	16,673,509
November 2016	26.96	0.25	3.57	35.58	64.81	16,704,844
December 2016	26.98	0.22	3.57	35.09	62.49	16,736,179
January 2017	27.04	0.19	3.58	34.61	60.50	16,767,514
February 2017	27.02	0.18	3.54	33.89	59.03	16,798,849
March 2017	26.57	0.15	3.62	32.84	55.99	16,830,185
April 2017	26.37	0.13	3.64	32.36	53.97	16,861,520
May 2017	26.13	0.13	3.64	32.11	53.74	16,892,855
June 2017	26.32	0.11	3.64	32.04	51.14	16,924,190
July 2017	26.44	0.11	3.56	31.83	50.80	16,955,681
August 2017	26.21	0.11	3.47	31.23	50.79	16,987,173
September 2017	26.04	0.10	3.40	30.65	48.83	17,018,664
October 2017	25.94	0.11	3.30	30.29	49.62	17,050,155
November 2017	26.20	0.11	3.23	30.57	48.90	17,081,646
December 2017	25.78	0.11	3.23	30.58	48.66	17,113,137

Fuente: elaboración propia con base en datos de proyecciones de población del Instituto Nacional de Estadística -INE- y con datos de denuncias de la Policía Nacional Civil.

ANEXO ESTADÍSTICO

Tasas inter anuales de delitos por cada 100 mil habitantes y Sub índice de Delitos contra las Personas, 2018 y 2019

Mes y Año	Tasa de Homicidios	Tasa de Secuestros	Tasa de Violaciones	Tasa de Lesiones	Sub índice de Delitos contra las Personas	Proyección de Población
January 2018	25.46	0.1	3.13	29.47	47.66	17,144,629
February 2018	24.82	0.1	3.11	28.96	47.07	17,176,120
March 2018	24.59	0.12	2.96	28.88	47.59	17,207,611
April 2018	24.27	0.11	2.85	28.25	46.09	17,239,102
May 2018	23.72	0.13	2.77	27.40	47.36	17,270,593
June 2018	23.21	0.14	2.68	27.03	47.00	17,302,084
July 2018	22.91	0.16	2.67	26.36	47.88	17,333,555
August 2018	22.76	0.14	2.67	25.82	46.18	17,365,026
September 2018	22.90	0.13	2.63	25.94	45.09	17,396,497
October 2018	22.42	0.12	2.46	25.48	43.38	17,427,968
November 2018	22.19	0.13	2.39	24.98	43.27	17,459,439
December 2018	22.13	0.13	2.33	24.29	43.12	17,490,910
January 2019	21.84	0.13	2.35	24.17	42.52	17,522,381
February 2019	21.97	0.13	2.31	23.86	42.72	17,553,851
March 2019	22.12	0.12	2.25	23.04	41.17	17,585,322
April 2019	21.75	0.12	2.24	22.39	40.62	17,616,793
May 2019	21.82	0.10	2.23	22.39	38.50	17,648,264
June 2019	21.63	0.09	2.23	22.18	37.76	17,679,735

Fuente: elaboración propia con base en datos de proyecciones de población del Instituto Nacional de Estadística -INE- y con datos de denuncias de la Policía Nacional Civil.

ANEXO ESTADÍSTICO

Tasas inter anuales de delitos por cada 100 mil habitantes, Sub índice de Delitos contra la Propiedad e Índice de Denuncias de Delitos, 2012 y 2013

Mes y Año	Tasa de Extorsiones	Tasa de Robo de vehículos	Tasa de Robo de motocicletas	Tasa de Robo de furgones con mercadería	Tasa de Robo a viviendas	Sub índice de Delitos contra la Propiedad	ÍNDICE DE DENUNCIAS DE DELITOS
January 2012	40.88	49.24	30.97	2.31	6.78	100.00	100.00
February 2012	41.84	49.55	30.97	2.34	7.02	101.59	99.67
March 2012	42.11	49.39	30.65	2.34	7.19	101.91	98.43
April 2012	41.82	49.27	30.45	2.39	7.40	102.65	99.05
May 2012	40.50	48.99	30.84	2.35	7.55	102.16	98.28
June 2012	38.56	48.62	31.05	2.38	7.63	101.60	98.67
July 2012	37.24	48.09	31.48	2.28	7.83	100.67	97.45
August 2012	37.43	48.08	31.41	2.19	7.88	100.04	97.29
September 2012	37.53	47.40	31.37	2.18	8.19	100.41	96.63
October 2012	37.31	46.67	31.57	2.18	8.16	100.06	95.81
November 2012	36.20	45.78	31.54	2.25	8.18	99.70	95.35
December 2012	34.53	45.49	32.13	2.27	8.11	99.03	94.62
January 2013	33.79	44.72	32.62	2.27	8.07	98.50	94.12
February 2013	32.99	43.66	32.77	2.17	7.91	96.41	93.43
March 2013	32.53	42.56	33.13	2.13	7.96	95.60	93.21
April 2013	33.07	42.18	33.61	2.07	7.82	95.18	93.98
May 2013	33.44	41.70	33.85	2.13	7.91	96.01	94.26
June 2013	33.59	41.41	33.99	2.18	7.92	96.48	93.42
July 2013	34.24	40.82	34.34	2.20	8.02	97.21	93.14
August 2013	34.53	40.17	34.72	2.27	8.02	97.92	92.43
September 2013	35.04	39.97	35.26	2.21	7.73	97.14	92.82
October 2013	35.36	39.25	35.27	2.18	7.70	96.63	92.26
November 2013	35.91	38.30	35.88	2.13	7.70	96.36	91.65
December 2013	35.74	36.93	36.20	2.08	7.64	95.12	90.29

Fuente: elaboración propia con base en datos de proyecciones de población del Instituto Nacional de Estadística -INE- y con datos de denuncias de la Policía Nacional Civil.

ANEXO ESTADÍSTICO

Tasas inter anuales de delitos por cada 100 mil habitantes, Sub índice de Delitos contra la Propiedad e Índice de Denuncias de Delitos, 2014 y 2015

Mes y Año	Tasa de Extorsiones	Tasa de Robo de vehículos	Tasa de Robo de motocicletas	Tasa de Robo de furgones con mercadería	Tasa de Robo a viviendas	Sub índice de Delitos contra la Propiedad	ÍNDICE DE DENUNCIAS DE DELITOS
January 2014	35.94	36.32	36.63	1.96	7.53	93.77	89.10
February 2014	35.65	35.85	37.00	1.94	7.45	93.21	88.41
March 2014	36.09	35.34	37.54	1.86	7.13	91.76	87.29
April 2014	36.15	34.09	37.72	1.77	7.12	90.28	84.02
May 2014	37.12	32.97	37.60	1.61	6.94	88.00	82.05
June 2014	37.27	32.01	37.82	1.58	6.88	87.13	82.14
July 2014	38.21	31.08	37.61	1.46	6.73	85.24	81.07
August 2014	39.17	29.95	37.47	1.25	6.62	82.09	80.06
September 2014	40.23	28.85	37.17	1.23	6.59	81.49	78.57
October 2014	41.26	28.22	37.87	1.09	6.43	79.51	76.46
November 2014	41.55	28.22	38.44	0.95	6.28	77.25	74.58
December 2014	42.15	28.00	38.34	0.89	6.33	76.46	73.41
January 2015	42.19	27.61	38.70	0.87	6.43	76.28	72.88
February 2015	41.62	27.28	38.88	0.78	6.40	74.25	71.36
March 2015	40.48	27.49	39.03	0.74	6.25	72.91	70.19
April 2015	39.49	27.66	38.89	0.76	5.93	72.15	70.39
May 2015	37.90	27.64	39.01	0.69	5.82	70.11	69.22
June 2015	37.26	27.55	39.08	0.59	5.65	67.30	66.56
July 2015	35.74	27.70	39.38	0.69	5.54	68.72	66.10
August 2015	34.04	27.92	39.39	0.73	5.46	68.66	65.00
September 2015	33.27	28.04	39.66	0.65	5.40	66.87	63.78
October 2015	31.88	27.98	39.62	0.67	5.60	67.19	64.46
November 2015	31.19	27.63	39.31	0.64	5.76	66.36	64.38
December 2015	30.78	27.94	39.33	0.66	5.70	66.55	65.44

Fuente: elaboración propia con base en datos de proyecciones de población del Instituto Nacional de Estadística -INE- y con datos de denuncias de la Policía Nacional Civil.

ANEXO ESTADÍSTICO

Tasas inter anuales de delitos por cada 100 mil habitantes, Sub índice de Delitos contra la Propiedad e Índice de Denuncias de Delitos, 2016 y 2017

Mes y Año	Tasa de Extorsiones	Tasa de Robo de vehículos	Tasa de Robo de motocicletas	Tasa de Robo de furgones con mercadería	Tasa de Robo a viviendas	Sub índice de Delitos contra la Propiedad	ÍNDICE DE DENUNCIAS DE DELITOS
January 2016	31.11	27.78	39.10	0.65	5.65	66.29	65.88
February 2016	32.75	27.98	39.08	0.66	5.84	67.72	66.36
March 2016	33.39	27.62	38.64	0.68	6.11	68.63	67.77
April 2016	34.57	27.46	38.31	0.63	6.20	68.05	67.52
May 2016	35.59	27.49	37.92	0.67	6.22	69.25	67.53
June 2016	36.75	27.27	37.70	0.72	6.23	70.46	68.32
July 2016	37.02	26.83	37.43	0.66	6.17	68.86	67.31
August 2016	38.23	26.16	37.24	0.64	6.15	68.42	66.87
September 2016	38.32	25.77	37.31	0.64	6.06	68.06	67.02
October 2016	40.06	25.05	36.76	0.62	5.97	67.44	66.62
November 2016	41.26	24.30	36.13	0.63	5.82	67.11	65.95
December 2016	42.57	23.23	35.70	0.60	5.79	66.15	64.29
January 2017	43.49	22.50	34.94	0.54	5.57	63.71	62.08
February 2017	43.54	21.86	34.16	0.52	5.32	62.04	60.51
March 2017	43.84	21.46	33.65	0.50	5.11	60.76	58.33
April 2017	43.47	20.97	33.83	0.49	5.09	60.23	57.02
May 2017	44.07	20.56	33.79	0.47	5.03	59.38	56.49
June 2017	44.39	20.26	33.57	0.40	5.02	57.25	54.11
July 2017	44.98	19.76	33.17	0.34	4.91	55.10	52.91
August 2017	45.37	19.57	32.92	0.35	4.77	55.06	52.88
September 2017	45.40	19.18	32.42	0.37	4.48	54.50	51.59
October 2017	46.17	19.13	32.19	0.36	4.17	53.43	51.49
November 2017	47.04	19.00	31.75	0.33	3.95	52.09	50.47
December 2017	46.30	19.06	31.04	0.28	3.67	49.24	48.95

Fuente: elaboración propia con base en datos de proyecciones de población del Instituto Nacional de Estadística -INE- y con datos de denuncias de la Policía Nacional Civil.

ANEXO ESTADÍSTICO

Tasas inter anuales de delitos por cada 100 mil habitantes, Sub índice de Delitos contra la Propiedad e Índice de Denuncias de Delitos, 2018 y 2019

Mes y Año	Tasa de Extorsiones	Tasa de Robo de vehículos	Tasa de Robo de motocicletas	Tasa de Robo de furgones con mercadería	Tasa de Robo a viviendas	Sub índice de Delitos contra la Propiedad	ÍNDICE DE DENUNCIAS DE DELITOS
January 2018	46.11	19.2	31.35	0.31	3.53	49.94	48.79
February 2018	46.57	18.9	31.33	0.31	3.44	49.6	48.32
March 2018	47.11	18.64	31.35	0.33	3.32	49.78	48.67
April 2018	47.82	18.53	30.65	0.35	3.17	49.83	47.92
May 2018	48.25	18.04	30.29	0.32	3.02	48.37	47.86
June 2018	48.69	17.80	30.17	0.35	2.87	48.62	47.80
July 2018	49.45	17.75	30.06	0.35	2.82	48.34	48.11
August 2018	50.05	17.52	29.99	0.33	2.82	47.97	47.06
September 2018	51.02	17.25	29.78	0.29	2.95	47.15	46.11
October 2018	50.72	17.08	29.30	0.28	2.96	46.28	44.81
November 2018	49.54	16.82	29.06	0.27	2.96	45.64	44.44
December 2018	49.61	16.21	28.88	0.28	2.92	45.51	44.30
January 2019	50.52	15.64	27.96	0.26	2.82	44.17	43.34
February 2019	51.60	15.24	27.08	0.25	2.74	43.18	42.95
March 2019	53.37	14.64	26.24	0.20	2.60	40.49	40.83
April 2019	55.97	14.04	25.71	0.17	2.62	39.21	39.90
May 2019	57.67	13.73	25.04	0.18	2.63	39.32	38.90
June 2019	60.31	13.24	24.33	0.18	2.57	38.96	38.36

Fuente: elaboración propia con base en datos de proyecciones de población del Instituto Nacional de Estadística -INE- y con datos de denuncias de la Policía Nacional Civil.

ANEXO METODOLÓGICO

Índice de Denuncias de Delitos

Objetivo: Medir el avance temporal (inter anual) en las tasas de denuncias de delitos a nivel nacional.

Definición: El Índice de Denuncias de Delitos se construye con la finalidad de integrar diferentes denuncias de delitos para compararlas a través del tiempo. La ventaja radica que se puede analizar el avance o retroceso global de la seguridad relacionado con una serie de indicadores. El Índice de Denuncias de Delitos tiene dos componentes:

a) Subíndice de Delitos contra las Personas: Se compone con indicadores que afectan la vida e integridad de las personas. Las variables son las siguientes:

- 1) Tasa de Homicidios inter anual
- 2) Tasa de Secuestros inter anual
- 3) Tasa de Violaciones inter anual
- 4) Tasa de Lesiones inter anual

b) Subíndice de Delitos contra la Propiedad: Se compone con indicadores que afectan la propiedad de las personas. Las variables son las siguientes:

- 1) Tasa de Extorsiones interanual.
- 2) Tasa de Robo de vehículos inter anual
- 3) Tasa de Robo de motocicletas inter anual
- 4) Tasa de Robo de furgones con mercadería inter anual
- 5) Tasa de Robo de viviendas inter anual

ANEXO METODOLÓGICO

Metodología

Para construir el índice se agregan las variables por medio de una media geométrica. La media geométrica es un método de agregación de índice más robusto que la media aritmética ante datos de magnitud o varianza elevada que puedan sesgar el índice en un momento dado. Es importante recalcar que la importancia del índice radica en poder comparar avances o retrocesos en el tiempo. El valor nominal no tiene un significado específico. Por ello, en las gráficas iniciales del presente documento se muestran las tasas de variación de cada mes, aunque en el anexo estadístico se consignan los datos numéricos del índice.

Para poder hacer las comparaciones se debe definir un mes base $T=0$. En este caso se definió enero de 2012 como el mes base para todas las variables. En enero de 2012 el índice tiene un valor de 100. En los siguientes meses, el valor del índice está relacionado a este valor base y se van monitoreando los cambios porcentuales respecto al mes anterior con el fin de medir avances o retrocesos.

El Índice de Denuncias de Delitos se calcula de la siguiente forma:

Subíndice de Delitos contra las Personas:

En enero de 2012 el índice de delitos contra las personas es igual a 100. Para los meses posteriores se utiliza la siguiente fórmula:

$$SDPe = \sqrt[4]{\left(\frac{H_t * 100}{H_0}\right) * \left(\frac{S_t * 100}{S_0}\right) * \left(\frac{V_t * 100}{V_0}\right) * \left(\frac{L_t * 100}{L_0}\right)}$$

Donde:

SDPe= Sub índice de delitos contra las personas

H_0 = Tasa inter anual de homicidios a enero de 2012.

H_t = Tasa inter anual de homicidios en el mes y año de comparación (ejemplo: junio de 2019).

ANEXO METODOLÓGICO

S_o = Tasa inter anual de secuestros en enero de 2012.

S_t = Tasa inter anual de secuestros en el mes y año de comparación (ejemplo: junio de 2019).

V_o =Tasa inter anual de violaciones en enero de 2012.

V_t = Tasa inter anual de violaciones en el mes y año de comparación (ejemplo: junio de 2019).

L_o = Tasas inter anual de personas lesionadas en enero de 2012.

L_t = Tasa inter anual de personas lesionadas en el mes y año de comparación (ejemplo: junio de 2019).

Subíndice de Delitos contra la Propiedad:

En enero de 2012 el índice de delitos contra las propiedad es igual a 100. Para los meses posteriores se utiliza la siguiente fórmula:

$$SDPro = \sqrt[5]{\left(\frac{E_t * 100}{E_o}\right) * \left(\frac{VH_t * 100}{VH_o}\right) * \left(\frac{M_t * 100}{M_o}\right) * \left(\frac{F_t * 100}{F_o}\right) * \left(\frac{VI_t * 100}{VI_o}\right)}$$

Donde:

SDPro= Sub índice de delitos contra la propiedad

E_o = Tasa inter anual de extorsiones a enero de 2012.

E_t = Tasa inter anual de extorsiones en el mes y año de comparación (ejemplo: junio de 2019).

VH_o = Tasa inter anual de robo de vehículos a enero de 2012.

VH_t = Tasa inter anual de robo de vehículos en el mes y año de comparación (ejemplo: junio de 2019).

M_o = Tasa inter anual de robo de motocicletas a febrero de 2012.

M_t = Tasa inter anual de robo de motocicletas en el mes y año de comparación (ejemplo: junio de 2019).

F_o = Tasa inter anual de robo de furgones con mercadería a enero de 2012.

F_t = Tasa inter anual de robo de furgones con mercadería en el mes y año de comparación (ejemplo: junio de 2019).

VI_o = Tasa inter anual de robo a viviendas a enero de 2012.

VI_t = Tasa inter anual de robo a viviendas en el mes y año de comparación (ejemplo: junio de 2019).

ANEXO METODOLÓGICO

El Índice de Denuncias de Delitos –IDD– es la media geométrica de ambos sub índices:

$$IDD = \sqrt{SDPe * SDPro}$$

CENTRO DE INVESTIGACIONES ECONÓMICAS NACIONALES

Área de Seguridad Ciudadana

Zona Pradera, Torre III, Oficina 904
Bulevar Los Próceres, 18 calle 24-69, Zona 10
Ciudad de Guatemala
Teléfono: (502) 2261 - 7578



Coalición por la
Seguridad Ciudadana

¡Marcando el rumbo!